

Vědci jsou blíž zbrani proti rakovině slinivky

Zdeněk Seiner

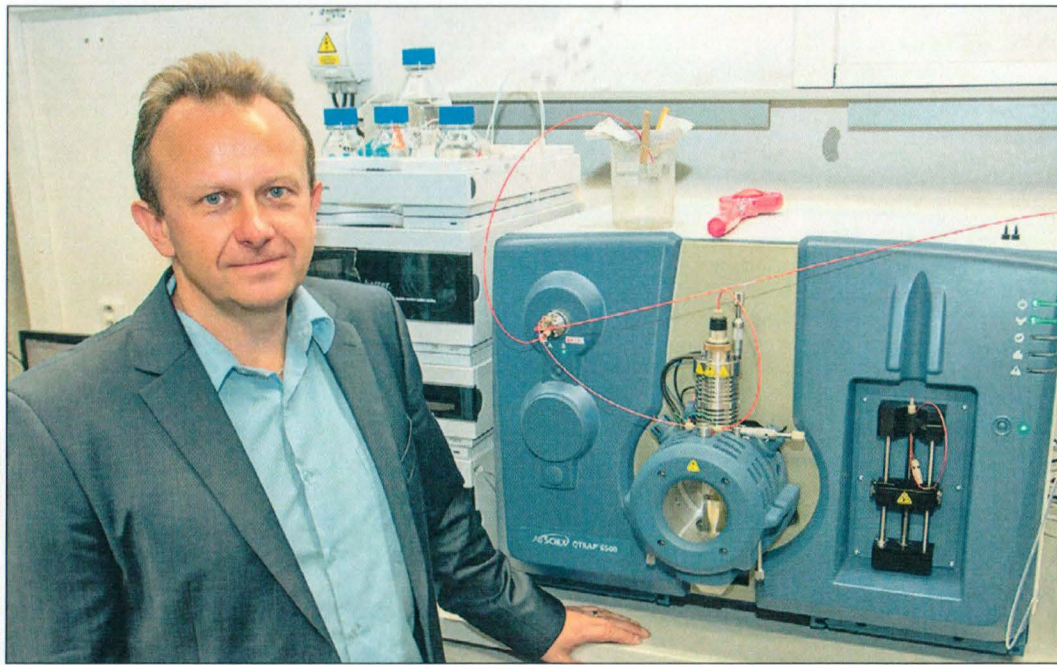
Rakovina slinivky je nejzákeřnější onkologické onemocnění. Díky nové diagnostické metodě vyvinuté týmem profesora Michala Holčapka z Univerzity Pardubice mohou pacienti na celém světě získat větší šanci na včasné zachycení nemoci a lepší prognózu její léčby. „Podařilo se nám vypracovat nové metody pro analýzu krve, které umožňují rozlišit pacienty s několika druhů nádorových onemocnění od zdravých dobrovolníků. V současnosti pracujeme právě s daty k rakovině slinivky, kde je včasná diagnóza jedinou šancí na přežití,“ přibližuje cíl projektu s celosvětovým záběrem Holčapek.

„Pro první stadium rakoviny

dosahuje naše metoda přesnosti více než 90 %. Pro srovnání například nový test CancerSeek se dostal pouze na 43 %, což pro praktické využití při screeningu nestačí. Vysoká přesnost metody pro raná stadia rakoviny je klíčová. Má zásadní význam pro zlepšení prognózy pacientů a zvýšení jejich šance na přežití,“ dodává k potenciálu projektu Holčapek.

V roce 2013 získal projekt prof. Holčapka za práci na metodě grant Evropské výzkumné rady. Financování rozvoje metody bylo však nakonec zajištěno na národní úrovni ministerstvem školství. Získané peníze ovšem nestačí. Univerzita nyní spojila síly s českým biotechnologickým inkubátorem i&i Prague, který poskytl vědeckému týmu první investici na po-

Foto PRÁVO – Zdeněk Seiner



kračování projektu. Ta umožní uvedení produktu na trh do několika let.

Společnost v první fázi investovala do projektu 500 tisíc korun. Peníze od i&i Prague by měly zajistit přípravu byznys plánu a potřebné další analýzy pro ověření komerčního potenciálu metody.

„Pokud se potvrdí její potenciál, jsme připraveni do projektu investovat až 5 milionů korun,“ slíbil Jaromír Zahrádka, ředitel i&i Prague, a dodává: „V další fázi by pak metoda byla k dispozici pro pacienty, to očekáváme nejdříve za tři roky. Metodika je ale funkční už nyní.“

◀

Profesor Holčapek na svém univerzitním pracovišti.

Vědci jsou blíž zbrani proti rakovině slinivky

22.12.2018 Právo str. 12 Region Čechy

Zdeněk Seiner Univerzita Pardubice

Rakovina slinivky je nejzákeřnější onkologické onemocnění. Díky nové diagnostické metodě vyvinuté týmem **profesora** Michala Holčapka z **Univerzity Pardubice** mohou pacienti na celém světě získat větší šanci na včasné zachycení nemoci a lepší prognózu její léčby. „Podařilo se nám vypracovat nové metody pro analýzu krve, které umožňují rozlišit pacienty s několika druhy nádorových onemocnění od zdravých dobrovolníků. V současnosti pracujeme právě s daty k rakovině slinivky, kde je včasná diagnóza jedinou šancí na přežití,“ přibližuje cíl projektu s celosvětovým záběrem Holčapek.

„Pro první stadium rakoviny dosahuje naše metoda přesnosti více než 90 %. Pro srovnání například nový test CancerSeek se dostal pouze na 43 %, což pro praktické využití při screeningu nestačí. Vysoká přesnost metody pro raná stadia rakoviny je klíčová. Má zásadní význam pro zlepšení prognózy pacientů a zvýšení jejich šance na přežití,“ dodává k potenciálu projektu Holčapek.

V roce 2013 získal projekt prof. Holčapka za práci na metodě grant Evropské výzkumné rady. Financování rozvoje metody bylo však nakonec zajištěno na národní úrovni ministerstvem školství. Získané peníze ovšem nestačí. **Univerzita** nyní spojila síly s českým biotechnologickým inkubátorem i&i Prague, který poskytl vědeckému týmu první investici na pokračování projektu. Ta umožní uvedení produktu na trh do několika let.

Společnost v první fázi investovala do projektu 500 tisíc korun. Peníze od i&i Prague by měly zajistit přípravu byznys plánu a potřebné další analýzy pro ověření komerčního potenciálu metody.

„Pokud se potvrdí její potenciál, jsme připraveni do projektu investovat až 5 milionů korun,“ slíbil Jaromír Zahradka, ředitel i&i Prague, a dodává: „V další fázi by pak metoda byla k dispozici pro pacienty, to očekáváme nejdříve za tři roky. Metodika je ale funkční už nyní.“

Foto popis| **Profesor** Holčapek na svém **univerzitním** pracovišti.

Foto autor| Foto PRÁVO – Zdeněk Seiner

Regionální mutace| Právo - region Čechy

Výzkumníci z pardubické univerzity získali pět milionů na vývoj testu rakoviny slinivky

20.12.2018 e15.cz str. 0 Domáci

Marek Schwarzmann Univerzita Pardubice

Týmu vědeckých pracovníků pod vedením **profesora** Michala Holčapka z **Univerzity Pardubice** se podařilo získat investora ze soukromé sféry a přiblížit tak komerčnímu využití svůj nedávný objev nové metody diagnostiky rakoviny. Biotechnologický inkubátor I&I Prague do Holčapkova projektu v příštích třech letech vloží až pět milionů korun.

Hlavním cílem výzkumu je vytvoření spolehlivého a včasného testu, který odhalí rakovinu, hlavně pak slinivky, u které je právě včasná diagnostika zásadní pro navýšení šancí na přežití pacienta. Česká metoda je unikátní v tom, že vykazuje přesnost přes 90 procent.

Holčapkovi se podařilo vypracovat nové metody pro lipidomickou analýzu (identifikace a kvantifikace typů a tříd tukových buněk) tělních tekutin, převážně krve, které umožňují rozlišit pacienty s několika druhy nádorových onemocnění od zdravých dobrovolníků. „V současnosti pracujeme právě s daty k rakovině slinivky, kde je včasná diagnóza v operabilních stadiích jedinou šancí na přežití,“ přibližuje cíl projektu **profesor** Holčapek. Pokud vše půjde dobře, výsledky budou k dispozici za tři roky.

Rakovina slinivky patří k nejnebezpečnějším a nejagresivnějším typům nádorů. Podle posledních dat Světové zdravotnické organizace představuje dvanácté nejčastěji se vyskytující zhoubné onemocnění

na světě. Je s ním spojená také vysoká míra úmrtnosti, konkrétně zaujímá sedmou příčku nejčastějších příčin úmrtí pro obě pohlaví u rakovin obecně.

Holčapek za práci na této metodě získal v roce 2013 grant Evropské výzkumné rady. Financování však bylo nakonec zajištěno ministerstvem školství. **Univerzita** nyní s inkubátorem s I&I Prague uzavřela memorandum. Podle něj do první fáze dalšího vývoje a testování odteklo již půl milionu korun. Ty by měly zajistit přípravu byznys plánu a potřebné další analýzy pro ověření komerčního potenciálu metody.

„Pokud se potvrdí její potenciál, jsme připraveni do projektu v rámci Inkubačního programu investovat až pět milionů korun,” říká Jaromír Zahrádka, ředitel i&i Prague. Kromě diagnostiky rakoviny slinivky může Holčapkova metoda sloužit jako vysoce citlivý a specifický nástroj pro včasnou detekci a screening i dalších druhů onkologických indikací.

„Pro první stadium rakoviny dosahuje naše metoda přesnosti více než 90 procent. Pro srovnání například nový test CancerSeek se podle výsledků publikovaných v časopisu Science dostal pouze na 43 procent,” vysvětlil Holčapek s tím, že to pro praktické využití při screeningu nestačí. Vysoká přesnost metody je podle něj pro raná stadia rakoviny klíčovým parametrem.

„Projekt **profesora** Holčapka stojí na excelentní vědě, ale teď je třeba z té excelentní vědy udělat obchodní příležitost srozumitelnou a připravenou pro další investory a firemní partnery, kteří ji následně nabídnou pacientům,” přiblížil roli I&I Prague v celém projektu šéf inkubátoru Zahrádka.

URL| <https://www.e15.cz/clanek/1354823/vyzk...ilionu-na-vyvoj-testu-rakoviny-slinivky>