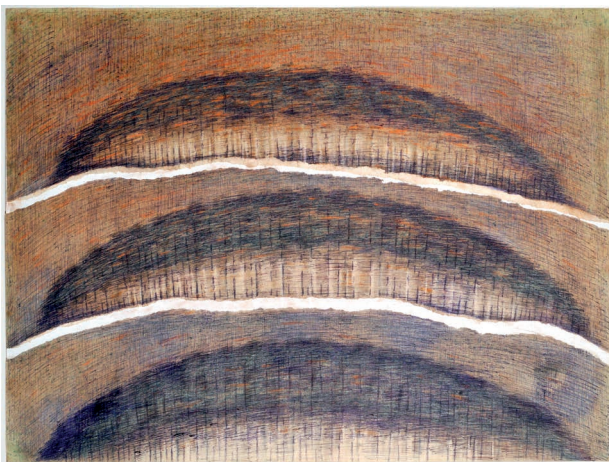


Lesíky, 2010



Lesy, 2008

Na přední straně: Veselá hlava, 2002



**GALERIE UNIVERZITY PARDUBICE
UNIVERZITNÍ KNIHOVNA**



Studentská 519, Pardubice - Polabiny

Po - St 8 - 20 hodin, Čt 8 - 18 hodin
Pá 8 - 16 hodin, So 8 - 12 hodin, Ne zavřeno



Alena Laufrová
grafika, pastely

Galerie Univerzity Pardubice
Univerzitní knihovna
11. dubna – 25. května 2018



Alena Laufrová

narozena 10. 8. 1952, Praha

1970 – 1976 studium na Vysoké škole uměleckoprůmyslové v Praze, ateliér uživatelské a ilustrační grafiky, prof. Zdeněk Sklenář

Ilustrovala poezii, během let vytvořila grafický cyklus portrétů osobností české kultury, zabývá se autorskou knihou. Věnuje se volné grafice, kombinovaným technikám, kresbě, koláži a poslední dobou práci s kartonem

Uspořádala více jak 50 samostatných výstav v České republice i v zahraničí - Praha, Pardubice, Brno, Olomouc, Třebíč, Ústí nad Orlicí, Mariánské lázně, Hradec Králové, Varšava, Káhira, Oostzáan (Holandsko), Londýn atd.

Zúčastnila se mnoha mezinárodních výstav např. Interart Poznaň, Polsko, International Mail Art Granada, Španělsko, Mezinárodní exlibris – Kongres, Německo, Los Angeles, USA, Inter – Kontakt – Grafik, Vilnius, Polsko atd.

Ocenění

2001 – nominace na cenu Grafika roku, Praha

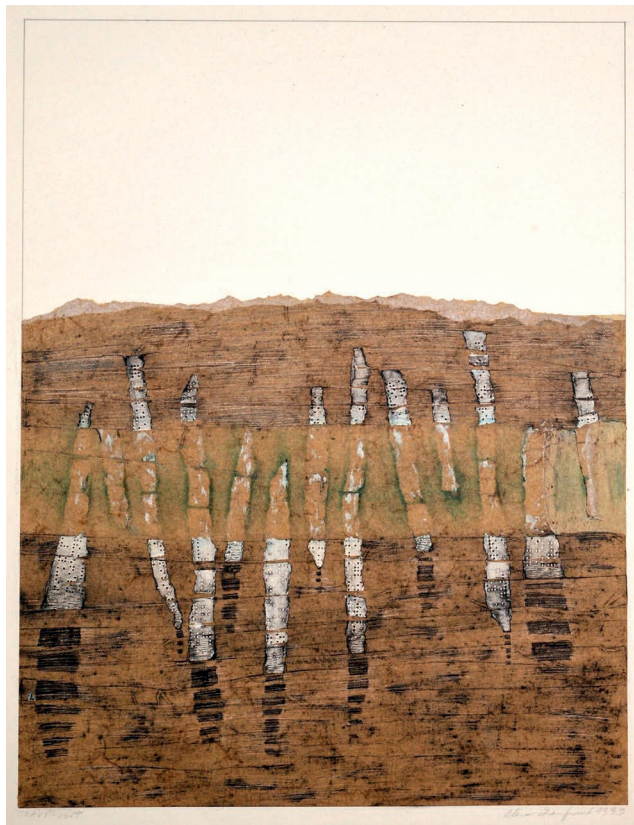
2003 – cena Spolku sběratelů a přátel exlibris na Festivalu komorní grafiky, SČUG Hollar, Praha

2004 – cena za hlubotisk, Grafika roku, Praha
– cena za komorní grafiku, Grafika roku, Praha

2009 – čestné uznání za komorní grafiku, Grafika roku, Praha

Je členkou Sdružení českých umělců grafiků HOLLAR

Je zastoupena ve sbírkách Památníku národního písemnictví v Praze, v Národní galerii, Praha, v Ermitáži, Leningrad, v National Muzeu ve Washingtonu apod.



Trávy - déšť, 1999

Záznam jednoho hledání...

Sedmdesátá, osmdesátá a také devadesátá léta minulého století jsem se věnovala hlubotisku – leptu se suchou jehlou. Pracovala jsem s koncentrovanou kyselinou solnou, kterou jsem před jinými kyselinami preferovala pro její dravost. V zinkové plotně zanechávala hluboce vyleptaný reliéf. Po roce 2000 jsem však ztratila možnost leptat ve volném prostoru u svého ateliéru a tak jsem byla nucena hledat jinou techniku, která lept nahradí. Našla jsem si tzv. kombinovaný slepotisk, který mi umožňoval dále pracovat se strukturou a tvary, i s větším formátem. Sice se vytratila robustnost barvy, štavnatost vyleptané plochy i linky, ale nahradily ji jemné valéry v kom-



Křehký plod, 2000

binaci s lehoučkou kresbou a nahozenou strukturou s výraznými okraji. Matricí se stallobalový plech, který jsem opracovávala mechanicky. Tisk někdy kombinovala s koláží či využila šablony. Kombinované slepotisky jsem kolorovala vtíráním hlubotiskové barvy, později jsem se pokoušela barvu nahradit suchým pastelem. Tím jsem se dostala postupně k technice pastelu jako takové. Pastel, na rozdíl od náročných grafických technik, umožňuje spontánní výtvarný projev v podstatně kratším časovém úseku. Pastel svojí „nadýchaností“ ploch, zároveň ve spojení s ostrou kresbou vyhovoval mému záměru. Sloučení grafického a malířského výrazu.

Alena Laufrová