

| | |
|---------------------------------|--|
| UNIVERZITA PARDUBICE | |
| Dodatek č. 1 Směrnice č. 8/2015 | |
| Věc | Organizační řád Univerzity Pardubice |
| Působnost | Všechny útvary univerzity |
| Účinnost | 1. září 2016 |
| Číslo jednací | RPO/0037/16 |
| Vypracovala | Bc. Alice Michalů, Oddělení právní a organizační |
| Předkládá a schválila | prof. Ing. Tatiana Molková, Ph.D., prorektorka pro vnitřní záležitosti |

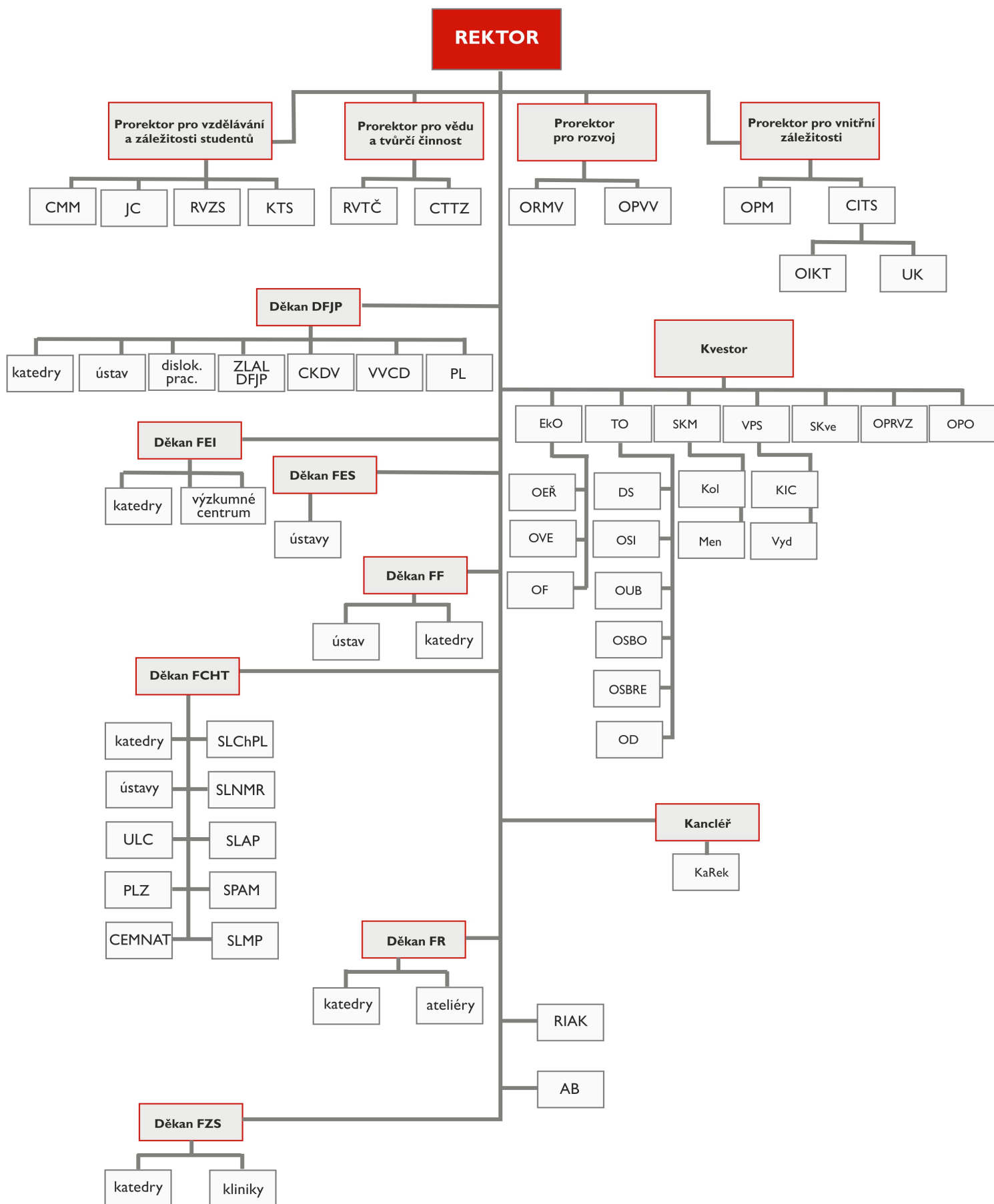
Článek 1

Směrnice č. 8/2015 Organizační řád Univerzity Pardubice se mění a doplňuje takto:

1. V čl. 3a odst. 2 se písmeno a) zrušuje.
 Dosavadní písmeno b) se označuje jako písmeno a).
 Dosavadní písmeno c) se označuje jako písmeno b).
2. V čl. 3a odst. 3 se slova „Oddělení propagace a vnějších vztahů (ve zkratce „OPVV“)
 nahrazují slovy „Oddělení personální a mzdové (ve zkratce „OPM“).“.
3. V čl. 3a odst. 5 se za písmeno a) vkládá nové písmeno b), které zní:
 „b) Oddělení propagace a vnějších vztahů (ve zkratce „OPVV“).“.
4. V čl. 3a odst. 7 se písmeno bd) zrušuje.

5. Zrušuje se stávající Příloha č. 1 a nahrazuje se novou, která včetně nadpisu zní: „Příloha č. 1 – Organizační struktura univerzity“.

Organizační struktura univerzity



6. Zrušuje se stávající Příloha č. 2 a nahrazuje se novou, která včetně nadpisu zní:
 „Příloha č. 2 – Legenda k organizační struktuře univerzity“.

| | |
|---------------|---|
| AB | Administrativní bezpečnost |
| CEMNAT | Centrum materiálů a nanotechnologií |
| CITS | Centrum informačních technologií a služeb |
| CKDV | Centrum kompetence drážních vozidel |
| CMM | Centrum mezinárodních mobilit |
| CTTZ | Centrum transferu technologií a znalostí |
| DFJP | Dopravní fakulta Jana Pernera |
| dislok. prac. | dislokované pracoviště |
| DS | Dispečink, sekretariát |
| EkO | Ekonomický odbor |
| FEI | Fakulta elektrotechniky a informatiky |
| FES | Fakulta ekonomicko-správní |
| FF | Fakulta filozofická |
| FChT | Fakulta chemicko-technologická |
| FR | Fakulta restaurování |
| FZS | Fakulta zdravotnických studií |
| JC | Jazykové centrum |
| KaRek | Kancelář rektora |
| KIC | Kopírovací a internetové centrum |
| Kol | Koleje |
| KTS | Katedra tělovýchovy a sportu |
| Men | Menza |
| OD | Oddělení dopravy |
| OEŘ | Oddělení ekonomického řízení |
| OF | Oddělení finanční |
| OIKT | Odbor informačních a komunikačních technologií |
| OPM | Oddělení personální a mzdové |
| OPO | Oddělení právní a organizační |
| OPVV | Oddělení propagace a vnějších vztahů |
| ORMV | Oddělení pro rozvoj a mezinárodní vztahy |
| OPRVZ | Oddělení přípravy a realizace veřejných zakázek |
| OSI | Oddělení stavebních investic |
| OSBO | Oddělení správy budov a ostrahy |
| OSBRE | Oddělení správy, bezpečnosti, revizí a energetiky |
| OUB | Oddělení údržby budov |
| OVE | Oddělení vnitřní ekonomiky |
| PL | Přepravní laboratoř |
| PZL | Polygrafická zkušební laboratoř |
| RIAK | Referát interního auditu, kontroly a vyřizování stížností |
| RVTČ | Referát pro vědu a tvůrčí činnost |
| RVZS | Referát pro vzdělávání a záležitosti studentů |
| SKM | Správa kolejí a menzy |
| SKve | Sekretariát kvestora |
| SLAP | Společná laboratoř analýzy a hodnocení polymerů |
| SLChPL | Společná laboratoř chemie pevných látek |
| SLMP | Společná laboratoř membránových procesů |
| SLNMR | Společná laboratoř NMR spektroskopie |
| SPAM | Společné pracoviště aplikované medicíny |

| | |
|----------|--|
| TO | Technický odbor |
| UK | Univerzitní knihovna |
| VPS | Vydavatelství a polygrafické středisko |
| VVCD | Výukové a výzkumné centrum v dopravě |
| Vyd | Vydavatelství s prodejnou odborné literatury |
| ZLALDFJP | Zkušební laboratoř AL DFJP |

Článek 2

Tento dodatek č. 1 nabývá platnosti dnem vydáním s účinností dnem 1. září 2016.

V Pardubicích dne 1. 9. 2016

prof. Ing. Miroslav Ludwig, CSc.
rektor