



**Situace na trhu práce v Pardubickém kraji
ve IV. čtvrtletí roku 2021**

1. Stav trhu práce na konci III. čtvrtletí roku 2021

Hodnocení situace na trhu práce v Pardubickém kraji za období druhého a třetího čtvrtletí roku 2021 ve svém závěru konstatovalo, že ... „Období třetího čtvrtletí roku 2021 bylo opět poznamenáno, vzhledem k rozvíjející se čtvrté vlně pandemie Covid-19, dalšími restrikcemi ze strany státu a současně i dalšími „balíčky podpůrných programů“ pro zaměstnavatele. Nedocházelo tedy významným otřesům na trhu práce, tyto jsou „odloženy“ až na pozdější období. Jak se promítnou do stavu trhu práce, je velmi těžké předpokládat, neboť na konci roku zřejmě nastoupí nová vláda, která již deklarovala svoje priority v oblastech dotýkajících se trhu práce.“, což platí i pro období IV. čtvrtletí 2021.

Ve třetím čtvrtletí 2021, evidoval Úřad práce ČR, Krajská pobočka v Pardubicích celkem 8 318 uchazečů o zaměstnání (ke dni 30. 9. 2021). Jejich počet byl ve srovnání se stejným obdobím minulého roku nižší o 1 015 osob. Ke konci měsíce září bylo evidováno 665 absolventů škol všech stupňů vzdělání a mladistvých, jejich počet ve srovnání se stejným měsícem minulého roku byl vyšší o 7 osob. Kraj evidoval k 31. 9. 2021 celkem 17 763 volných pracovních míst. Jejich počet byl o 3 349 nižší než ve stejném měsíci minulého roku. Na jedno volné pracovní místo připadalo v průměru 0,5 uchazeče.

Uvedené údaje jsou shrnuty v tabulkách č.1 a č.2 a v grafech č.1 – č.4. Kartogram č.1 vizualizuje podíl nezaměstnaných osob v rámci ČR a v rámci Pardubického kraje.

Tabulka č. 1 - Vývoj nezaměstnanosti v červnu 2021 a porovnání s předchozím měsícem a stejným měsícem předchozího roku

ukazatel (celkový počet)		stav ke dni		
		30. 9. 2020	31. 8. 2021	30. 9. 2021
evidovaní uchazeči o zaměstnání		9 111	8 318	8 096
z toho	ženy	4 756	4 731	4 524
	absolventi a mladiství	658	398	665
podíl nezaměstnaných osob v %		2,6	2,3	2,2
volná pracovní místa		21 112	19 382	17 763
počet uchazečů na 1 volné místo		0,4	0,4	0,5

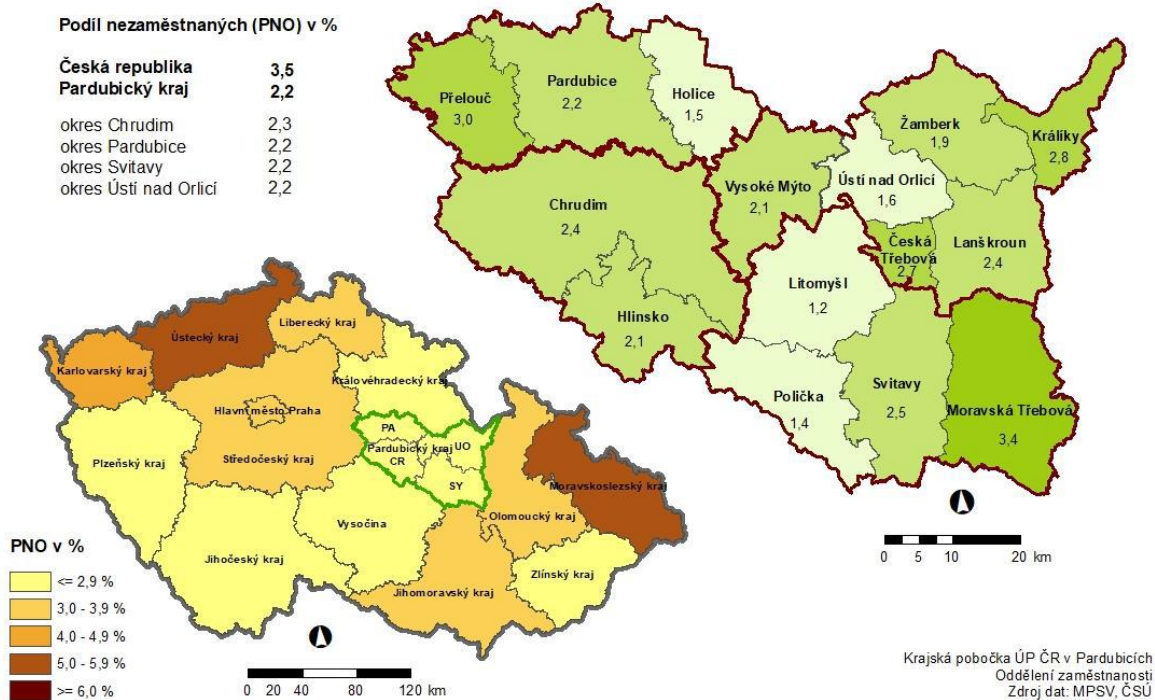


Tabulka č. 2 - Ukazatele toku nezaměstnanosti v září 2021

tok nezaměstnanosti v prosinci 2020 a porovnání s předchozím měsícem a stejným měsícem předchozího roku	2020	2021	
	září	srpen	září
nově evidovaní uchazeči o zaměstnání	2 188	1 265	1 862
uchazeči s ukončenou evidencí a vyřazení	2 500	1 359	2 084
- z toho umístění celkem	1 775	852	1 491

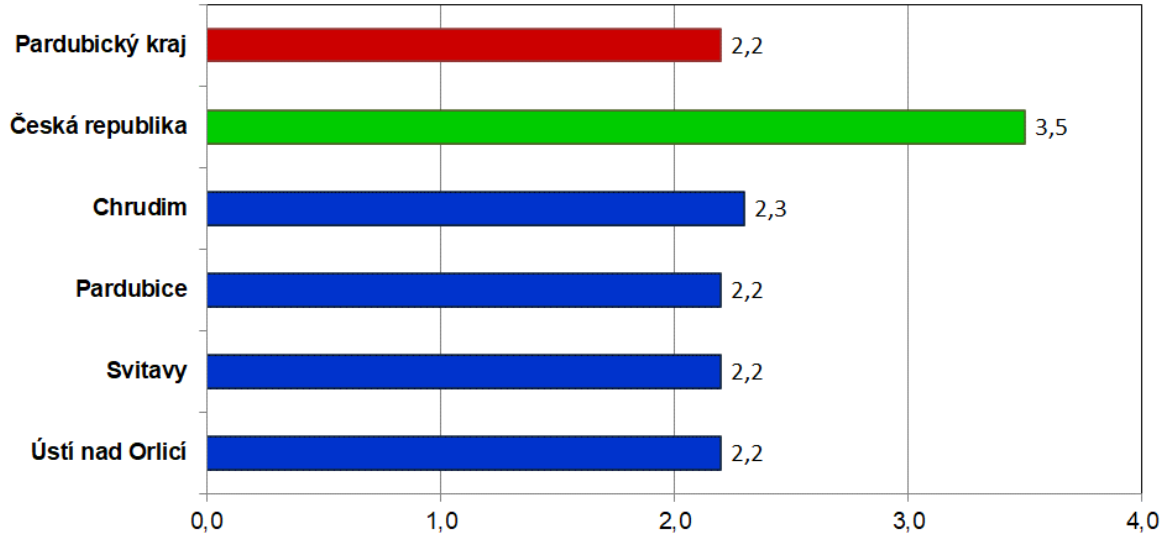
Kartogram č.1: Vizualizace dat z tabulek č.1 a č.2 a porovnání se stavem v rámci ČR

**PODÍL NEZAMĚSTNANÝCH NA OBYVATELSTVU V JEDNOTLIVÝCH KRAJÍCH ČR, OKRESECH A OBCÍCH S ROZŠÍŘENOU PŮSOBNOSTÍ PARDUBICKÉHO KRAJE
STAV K 30.9. 2021**

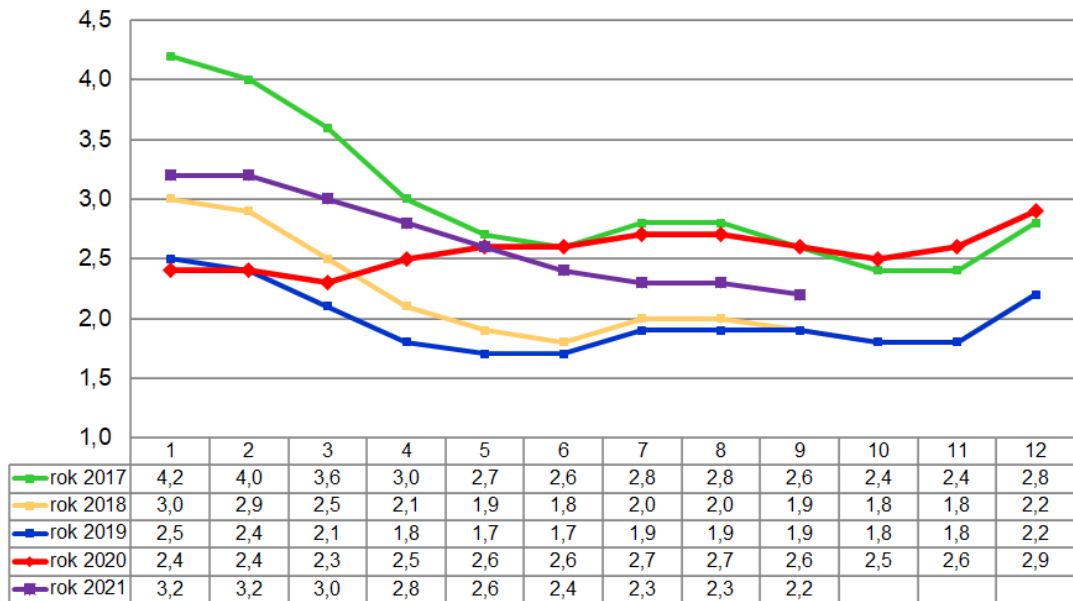




Graf č.1: Podíl nezaměstnaných osob v okresech Pardubického kraje a v ČR k 30. 9. 2021

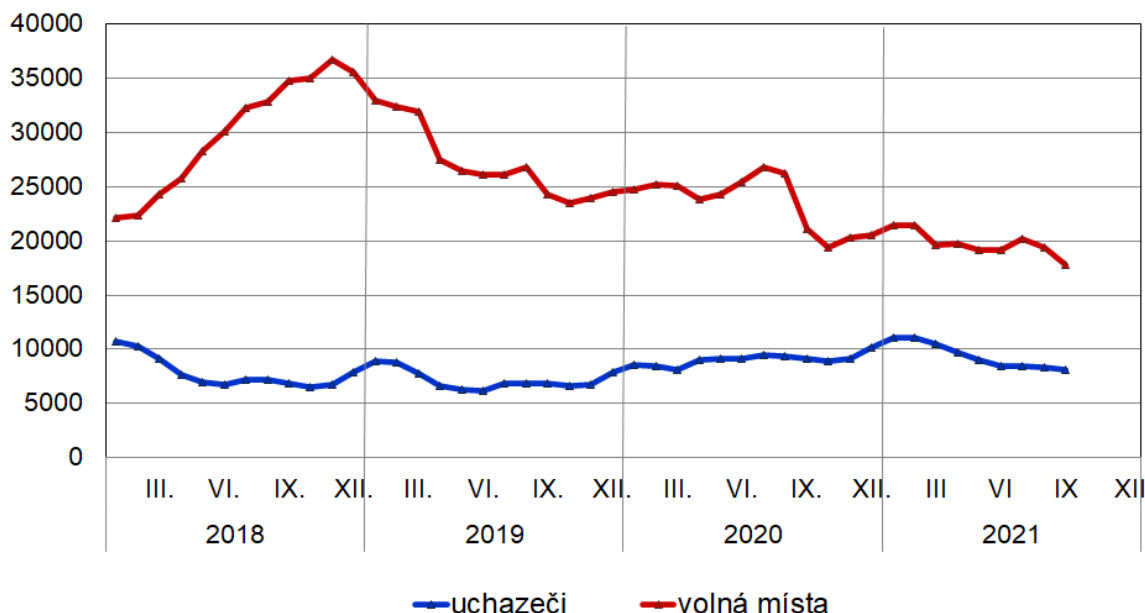


Graf č.2: Vývoj podílu neraměstnaných v Pardubickém kraji v letech 2017 - 2021

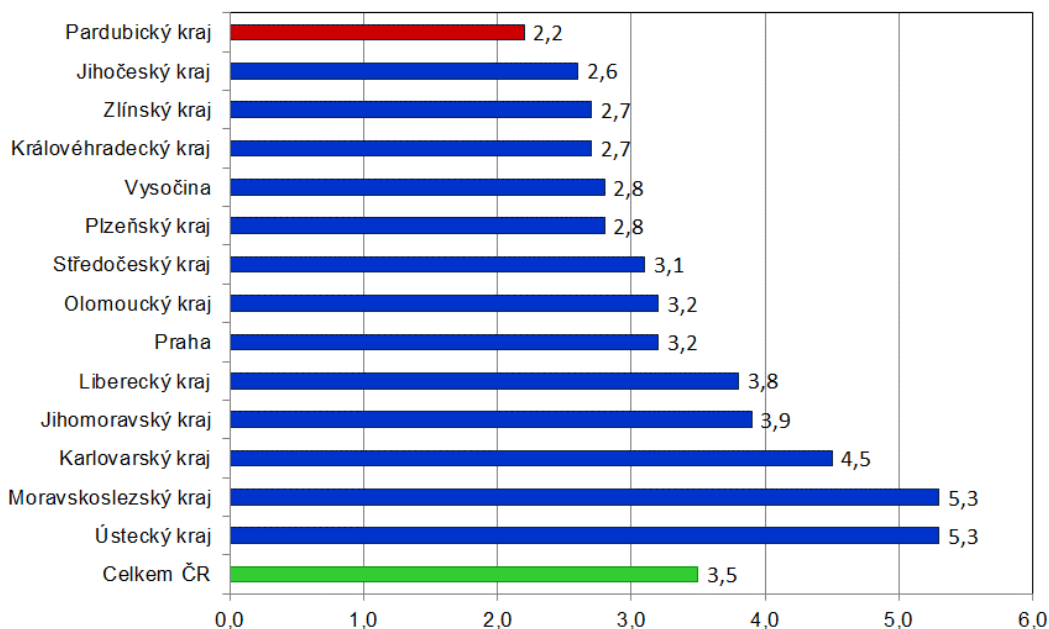




Graf č.3: Vývoj počtu uchazečů a volných míst v Pardubickém kraji v letech 2017 - 2021



Graf č.4: Podíl nezaměstnaných osob v jednotlivých krajích ČR k 30. 9. 2021 v %



Hodnoty sledované nezaměstnanosti se ve III. čtvrtletí 2021, i přes tlumící opatření ze strany vlády, přiblížily v podílu nezaměstnaných v roce 2017 (graf č.2) a ve sledovaném období poklesly i počty volných pracovních míst (graf č.3). Podíl nezaměstnaných osob v Pardubickém kraji je nadále nejnižší ze všech krajů v ČR a je o 1,3 p.b. nižší ve srovnání s celorepublikovým průměrem.



2. Stav trhu práce ve čtvrtém čtvrtletí 2021

Ve čtvrtém čtvrtletí 2021, evidoval Úřad práce ČR, Krajská pobočka v Pardubicích celkem 8 783 uchazečů o zaměstnání (ke dni 31. 12. 2021). Jejich počet byl o 1 113 vyšší než na konci předchozího měsíce, ve srovnání se stejným obdobím minulého roku je nižší o 1 436 osob.

Ke konci měsíce prosince 2021 bylo evidováno 468 absolventů škol všech stupňů vzdělání a mladistvých, jejich počet klesl ve srovnání s předchozím měsícem o 16 osob a ve srovnání se stejným měsícem minulého roku byl nižší o 3 osoby.

Kraj evidoval k 31. 12. 2021 celkem 17 680 volných pracovních míst. Jejich počet byl o 220 vyšší než v předchozím měsíci a o 2 883 nižší než ve stejném měsíci minulého roku. Na jedno volné pracovní místo připadalo v průměru 0,5 uchazeče.

Uvedené údaje jsou shrnuty v tabulkách č.3 a č.4 a v grafech č.5 – č.8. Kartogram č.2 vizualizuje podíl nezaměstnaných osob v rámci ČR a v rámci Pardubického kraje.

Tabulka č. 3: **Vývoj nezaměstnanosti v prosinci 2021 a porovnání s předchozím měsícem a stejným měsícem předchozího roku**

ukazatel (celkový počet)		stav k		
		31. 12. 2020	30. 11. 2021	31. 12. 2021
evidování uchazeči o zaměstnání		10 219	7 670	8 783
z toho	ženy	5 052	4 235	4 524
	absolventi a mladiství	595	486	468
podíl nezaměstnaných osob v %		2,9	2,1	2,4
volná pracovní místa		20 563	17 440	17 680
počet uchazečů na 1 volné místo		0,5	0,4	0,5

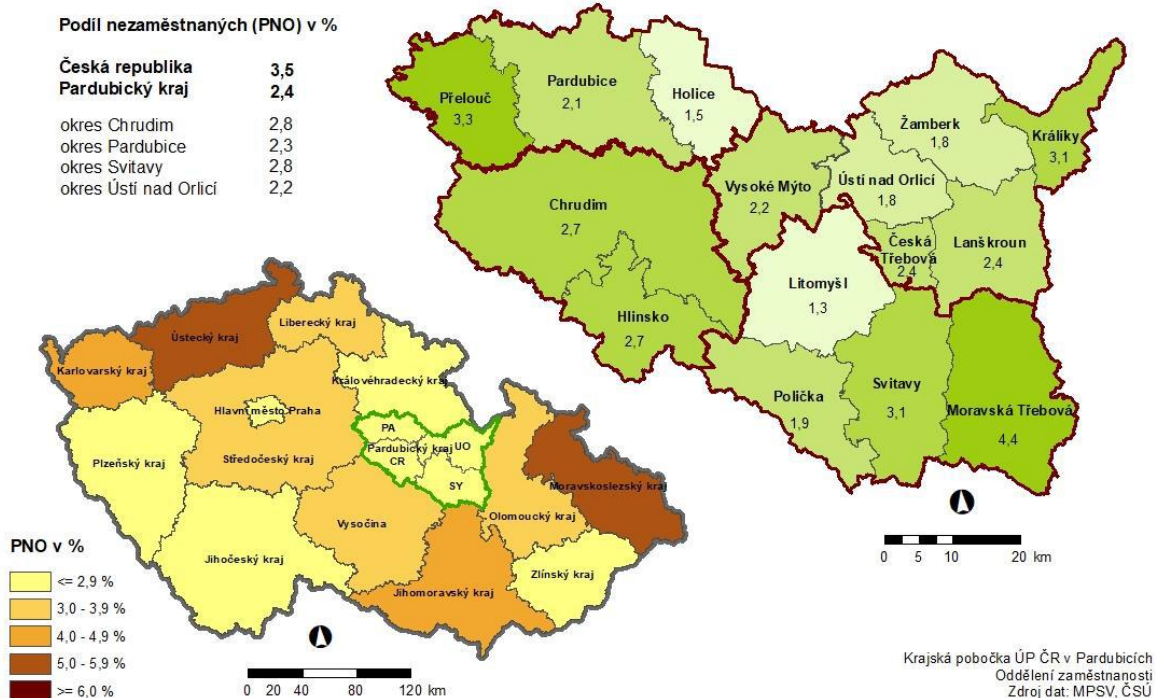


Tabulka č. 4 - Tok nezaměstnanosti

4. čtvrtletí 2021 ve srovnání s rokem 2020	2020	2021	
	prosinec	listopad	prosinec
nově evidovaní uchazeči o zaměstnání	2 005	1 399	2 073
uchazeči s ukončenou evidencí a vyřazení	964	1 432	960
- z toho umístění celkem	656	989	536

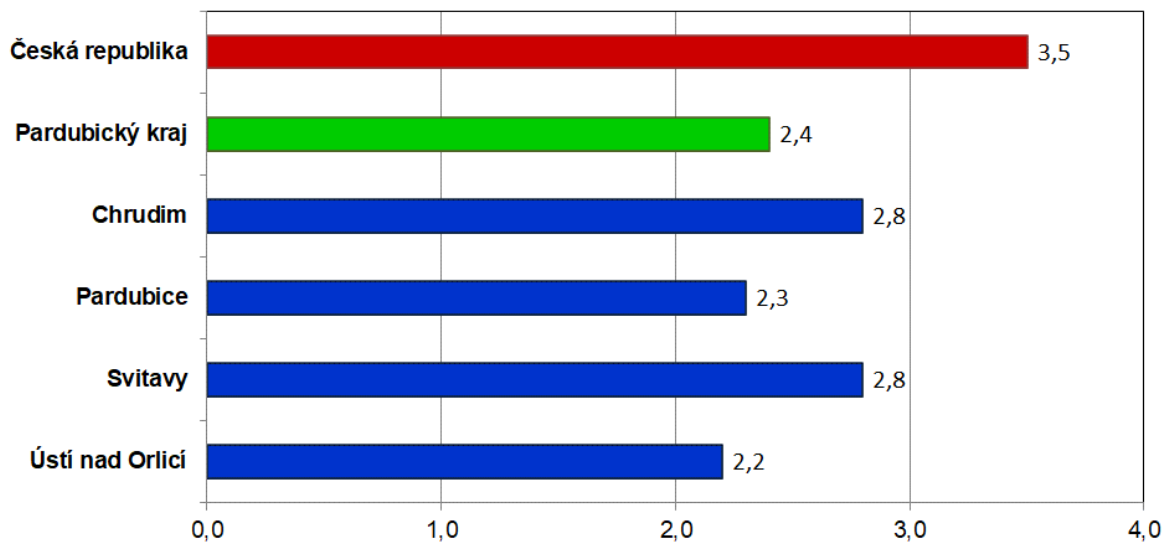
Kartogram č.2: Vizualizace dat z tabulek č.3 a č.4 a porovnání se stavem v rámci ČR

PODÍL NEZAMĚSTNANÝCH NA OBYVATELSTVU V JEDNOTLIVÝCH KRAJÍCH ČR,
OKRESECH A OBCÍCH S ROZŠÍŘENOU PŮSOBNOSTÍ PARDUBICKÉHO KRAJE
STAV K 31.12. 2021

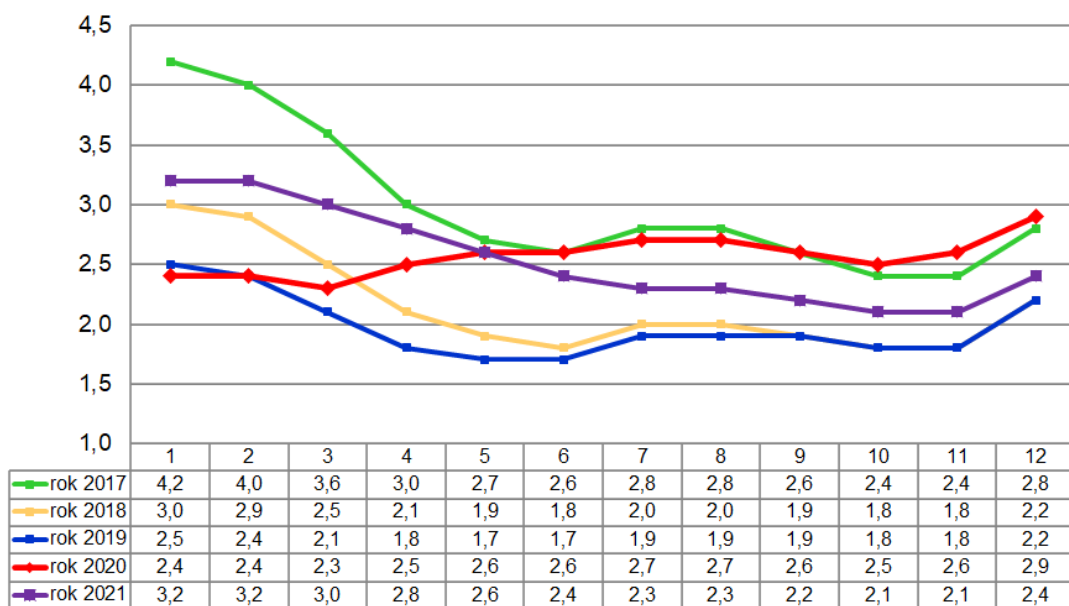




Graf č.5: Podíl nezaměstnaných osob v okresech Pardubického kraje a v ČR k 31. 12. 2021

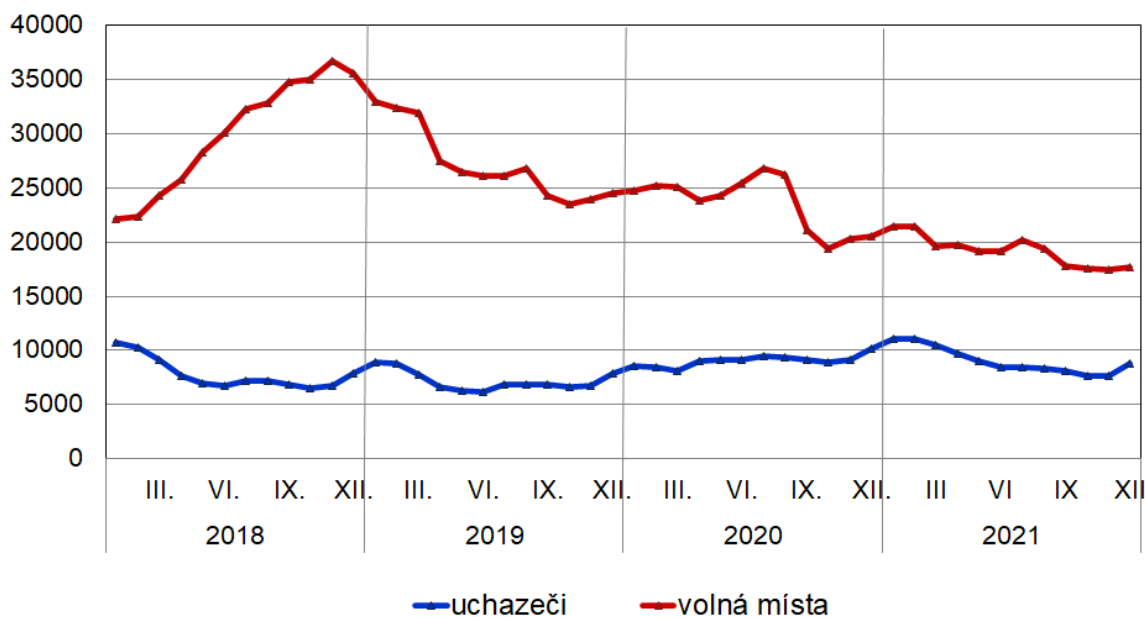


Graf č.6: Vývoj podílu nezaměstnaných v Pardubickém kraji v letech 2017 - 2021

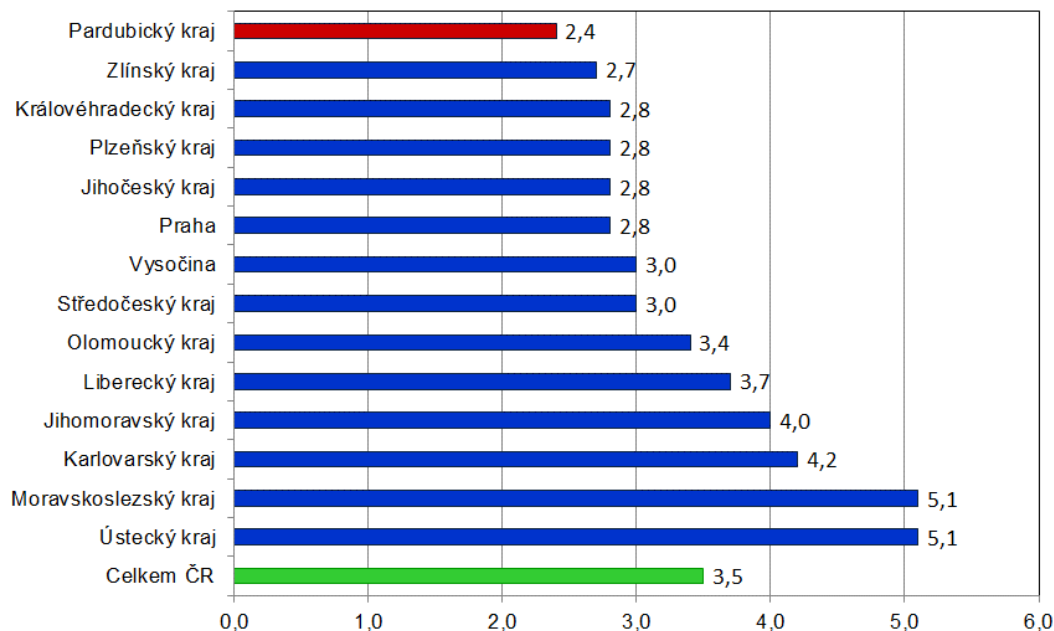




Graf č.7: Vývoj počtu uchazečů a volných míst v Pardubickém kraji v letech 2018 - 2021



Graf č. 8: Podíl nezaměstnaných osob v jednotlivých krajích ČR ke 31. 12. 2021 v %



Období čtvrtého čtvrtletí roku 2021 bylo opět poznamenáno, vzhledem rozvinuté čtvrté vlně pandemie Covid-19, dalšími restrikcemi ze strany státu a současně i dalšími „balíčky podpurných programů“ pro zaměstnavatele. Nedošlo tedy významným otřesům na trhu



EVROPSKÁ UNIE
Evropské strukturální a investiční fondy
Operační program Výzkum, vývoj a vzdělávání

MSMT
MINISTERSTVO ŠKOLSTVÍ,
MLÁDEŽE A TĚLOVÝCHOVY

práce, tyto jsou „odloženy“ až na pozdější období. V tomto období ale pro Pardubický kraj však i nadále platilo, že má jak nejnižší míru nezaměstnanosti, tak je zde stále v nabídce ÚP ČR více pracovních míst, než je evidovaných nezaměstnaných.