



Situace na trhu práce v Pardubickém kraji v prosinci 2020

a v I. čtvrtletí roku 2021

1. Stav trhu práce v prosinci 2020 a souhrn za IV. čtvrtletí roku 2020

Hodnocení situace na trhu práce v Pardubickém kraji bylo ve třetím čtvrtletí tohoto roku uzavřeno následujícím konstatováním, že v analýze trhu práce za rok 2019 byly předloženy dvě varianty prognózy vývoje na trhu práce v Pardubickém kraji, z nichž optimistická varianta již nepřichází v úvahu a pesimistická varianta s předpokládanými 8 400 UoZ a podílem nezaměstnaných osob ve výši 2,4% byla rovněž překonána. Změny v nezaměstnanosti byly však významně kompenzovány ze strany státu poskytnutím podpory zaměstnavatelům, což nezaměstnanost jistě ovlivnilo.

Na konci IV. čtvrtletí, k 31. 12. 2020, evidoval Úřad práce ČR (ÚP ČR), Krajská pobočka v Pardubicích celkem 10 219 uchazečů o zaměstnání. Jejich počet byl o 1 041 vyšší než na konci předchozího měsíce, ve srovnání se stejným obdobím minulého roku je vyšší o 2 289 osob. Z tohoto počtu bylo 9 685 dosažitelných uchazečů o zaměstnání ve věku 15 - 64 let. Bylo to o 1 084 osob více než na konci předchozího měsíce. Ve srovnání se stejným obdobím minulého roku byl jejich počet vyšší o 2 368 osob.

Ke konci měsíce prosince bylo evidováno na ÚP ČR, Krajské pobočce v Pardubicích 595 absolventů škol všech stupňů vzdělání a mladistvých, jejich počet klesl ve srovnání s předchozím měsícem o 8 osob a ve srovnání se stejným měsícem minulého roku byl vyšší o 185 osob. Na celkové nezaměstnanosti se podíleli 5,8 %.

Kraj evidoval k 31. 12. 2020 celkem 20 563 volných pracovních míst. Jejich počet byl o 283 vyšší než v předchozím měsíci a o 4 019 nižší než ve stejném měsíci minulého roku. Na jedno volné pracovní místo připadalo v průměru 0,5 uchazeče, z toho nejvíce v okresech Chrudim (0,9) a Svitavy (0,8).

Uvedené údaje jsou shrnuty v tabulkách č. 1 a č. 2 a v grafech č.1 – č. 4. Kartogram č. 1 vizualizuje podíl nezaměstnaných osob v rámci ČR a v rámci Pardubického kraje.

Tabulka č. 1 - Vývoj nezaměstnanosti v prosinci 2020 a porovnání s předchozím měsícem a stejným měsícem předchozího roku

ukazatel (celkový počet)		stav k		
		31. 12. 2019	30. 11. 2020	31. 12. 2020
evidovaní uchazeči o zaměstnání		3 891	4 807	5 052
z toho	ženy	410	603	595
	absolventi a mladiství	1 379	1 550	1 620
podíl nezaměstnaných osob v %		2,2	2,6	2,9
volná pracovní místa		24 582	20 280	20 563
počet uchazečů na 1 volné místo		0,3	0,5	0,5

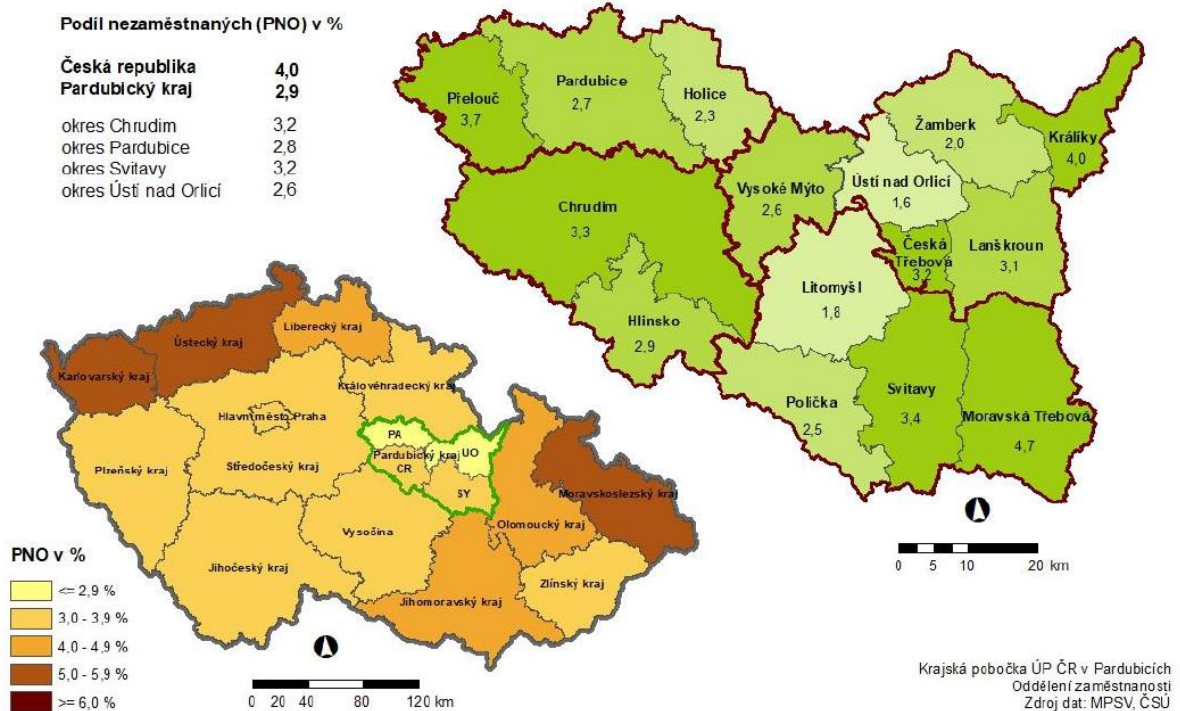


Tabulka č. 2 - Ukazatele toku nezaměstnanosti v prosinci 2020

tok nezaměstnanosti v prosinci 2020 a porovnání s předchozím měsícem a stejným měsícem předchozího roku	2019	2020	
	prosinec	listopad	prosinec
nově evidovaní uchazeči o zaměstnání	2 229	1 597	2 229
uchazeči s ukončenou evidencí a vyřazení	1 058	1 288	1 058
- z toho umístění celkem	605	961	605

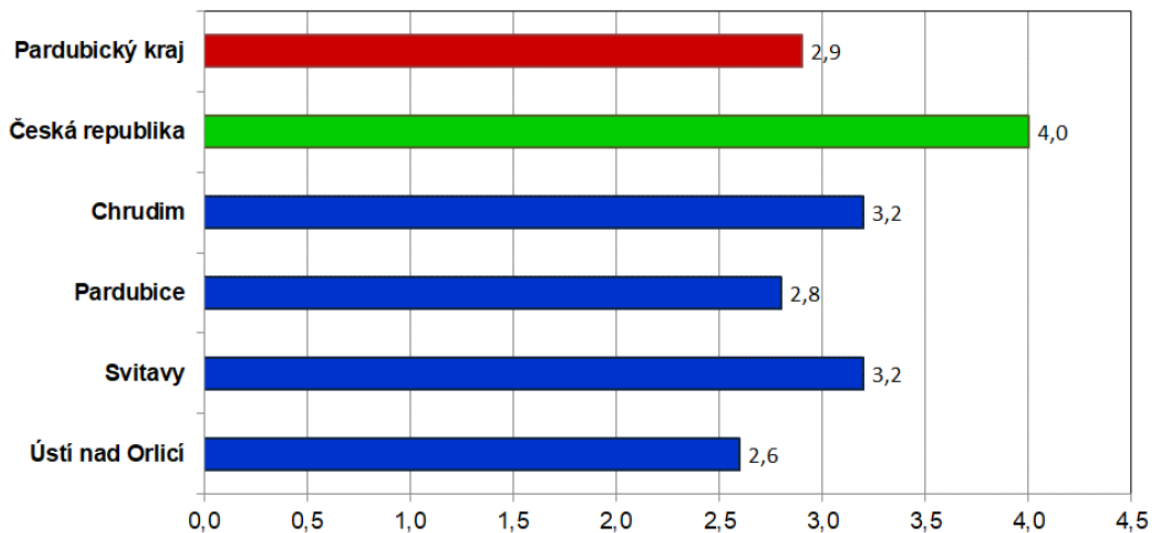
Kartogram č. 1: Vizualizace dat z tabulek č. 1 a č. 2 a porovnání se stavem v rámci ČR

PODÍL NEZAMĚSTNANÝCH NA OBYVATELSTVU V JEDNOTLIVÝCH KRAJÍCH ČR,
OKRESECH A OBCÍCH S ROZŠÍŘENOU PŮSOBNOSTÍ PARDUBICKÉHO KRAJE
STAV K 31. 12. 2020

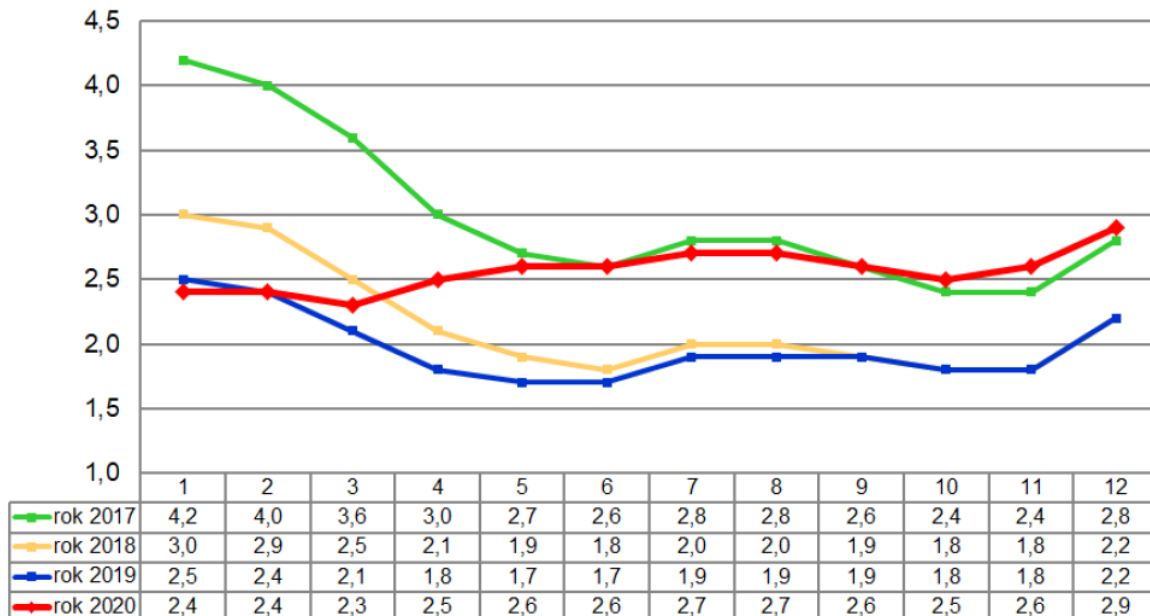




Graf č.1: Podíl nezaměstnaných osob v okresech Pardubického kraje a v ČR k 31. 12. 2020

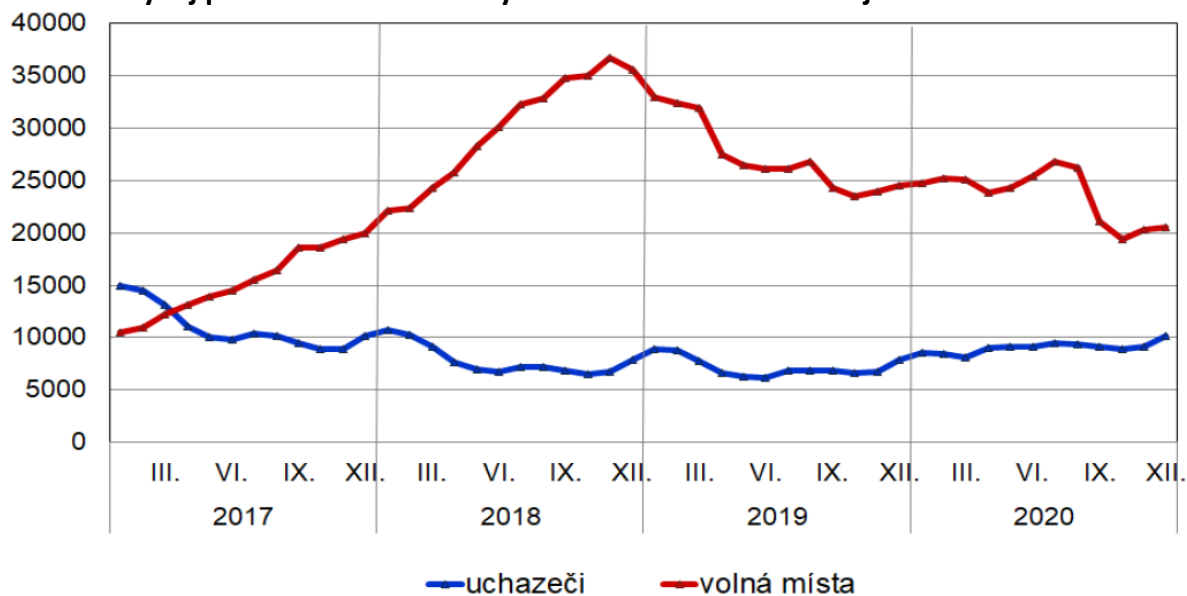


Graf č.2: Vývoj podílu nezaměstnaných v Pardubickém kraji v letech 2017 - 2020

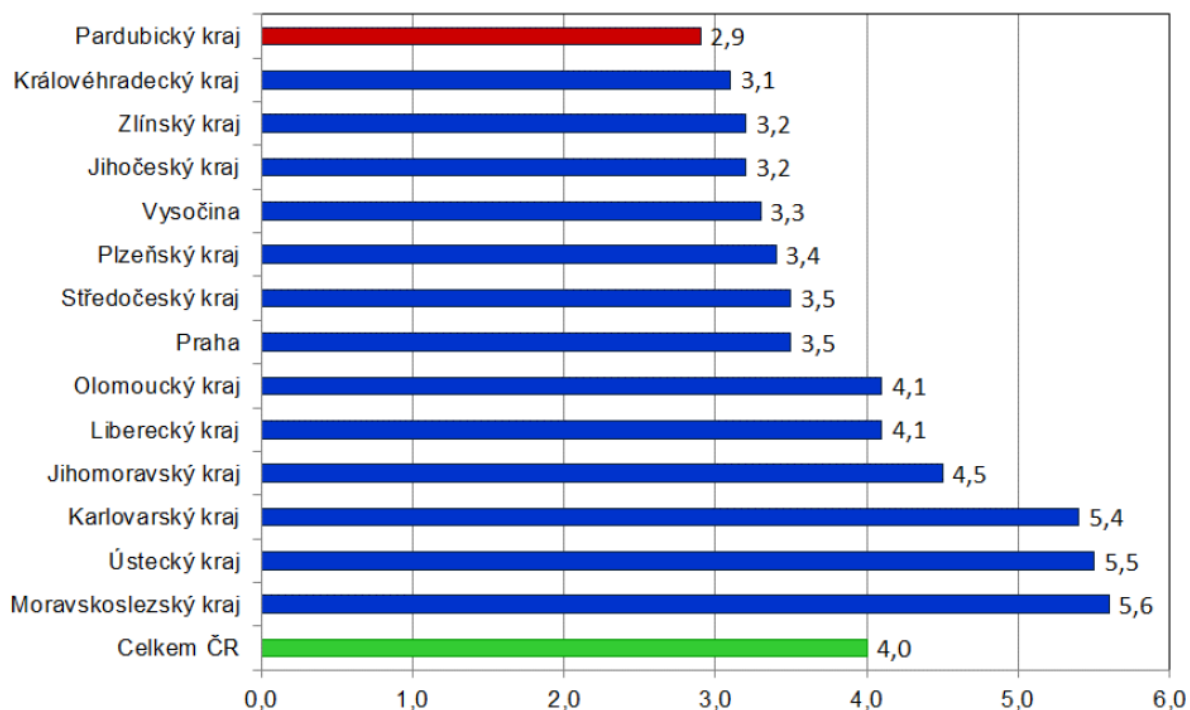




Graf č.3: Vývoj počtu uchazečů a volných míst v Pardubickém kraji v letech 2017 - 2020



Graf č.4: Podíl nezaměstnaných osob v jednotlivých krajích ČR k 31. 12. 2020 v %





Hodnoty sledované nezaměstnanosti se ve IV. čtvrtletí 2020, i přes tlumící opatření ze strany vlády, přiblížily v podílu nezaměstnaných v roce 2017 (graf č.2) a ve sledovaném období poklesly i počty volných pracovních míst (graf č.3). Podíl nezaměstnaných osob v Pardubickém kraji je stále nejnižší ze všech krajů v ČR a je o 1,1 p.b. nižší ve srovnání s celorepublikovým průměrem.

2. Stav trhu práce v prvním čtvrtletí 2021

V prvním čtvrtletí 2021, k 31. 3. 2021, evidoval Úřad práce ČR, Krajská pobočka v Pardubicích celkem 10 512 uchazečů o zaměstnání. Jejich počet byl o 585 nižší než na konci předchozího měsíce, ve srovnání se stejným obdobím minulého roku je vyšší o 2 395 osob. Z tohoto počtu bylo 9 928 dosažitelných uchazečů o zaměstnání ve věku 15 - 64 let. Bylo to o 575 osob méně než na konci předchozího měsíce. Ve srovnání se stejným obdobím minulého roku byl jejich počet vyšší o 2 420 osob. V průběhu měsíce března bylo nově zaevidováno 1 289 osob. Ve srovnání s minulým měsícem to bylo méně o 46 osob a v porovnání se stejným obdobím předchozího roku méně o 263 osob.

Ke konci měsíce března bylo evidováno 565 absolventů škol všech stupňů vzdělání mladistvých, jejich počet klesl ve srovnání s předchozím měsícem o 31 osob a ve srovnání se stejným měsícem minulého roku byl vyšší o 189 osob. Na celkové nezaměstnanosti se podíleli 5,4 %.

Kraj evidoval k 31. 3. 2021 celkem 19 609 volných pracovních míst. Jejich počet byl o 1 825 nižší než v předchozím měsíci a o 5 478 nižší než ve stejném měsíci minulého roku. Na jedno volné pracovní místo připadalo v průměru 0,5 uchazeče, z toho nejvíce v okresech Chrudim (0,9) a Svitavy (0,8).

Uvedené údaje jsou shrnuty v tabulkách č. 3 a č. 4 a v grafech č.5 – č. 8. Kartogram č. 2 vizualizuje podíl nezaměstnaných osob v rámci ČR a v rámci Pardubického kraje.

Tabulka č. 1: **Vývoj nezaměstnanosti v prosinci 2020 a porovnání s předchozím měsícem a stejným měsícem předchozího roku**

ukazatel (celkový počet)		stav k		
		31. 3. 2020	28. 2. 2020	31. 3. 2021
evidovaní uchazeči o zaměstnání		8 117	11 097	10 512
z toho	ženy	4 021	5 386	5 232
	absolventi a mladiství	376	596	565
podíl nezaměstnaných osob v %		2,3	3,2	3,0
volná pracovní místa		25 087	21 434	19 609
počet uchazečů na 1 volné místo		0,3	0,5	0,5

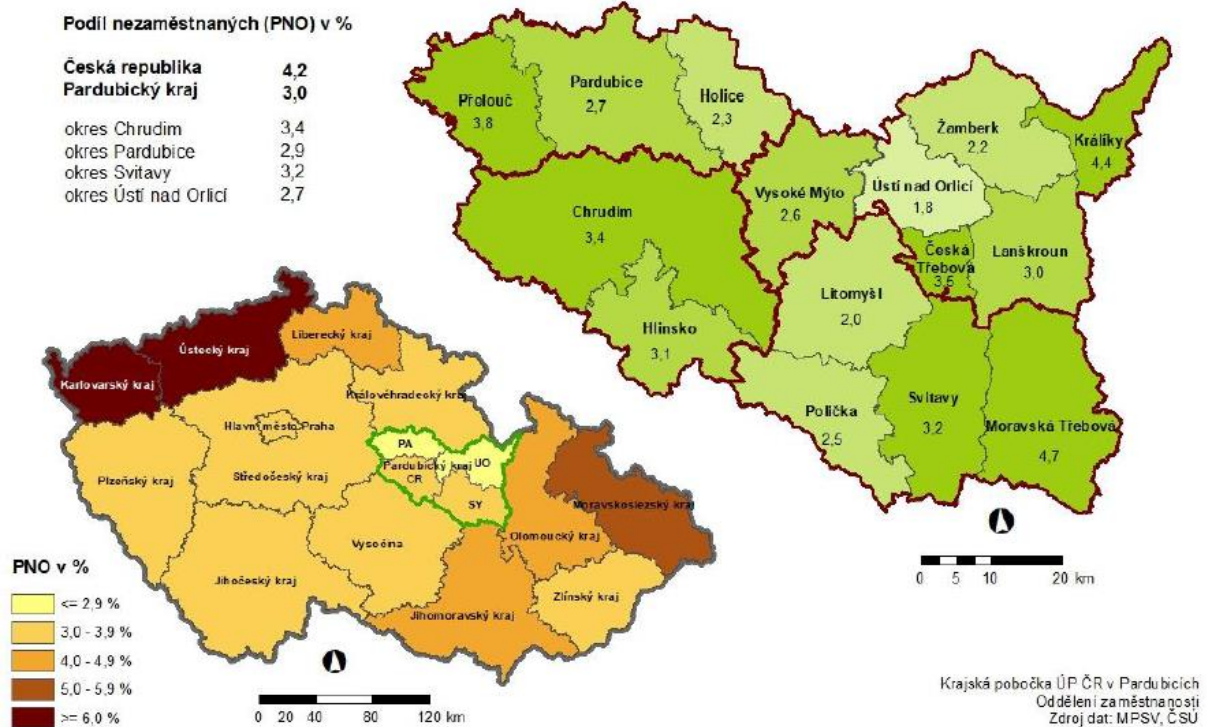


Tabulka č. 2 - Tok nezaměstnanosti

1. čtvrtletí 2021 ve srovnání s rokem 2020	2020	2021	
	březen	únor	březen
nově evidovaní uchazeči o zaměstnání	1 552	1 335	1 289
uchazeči s ukončenou evidencí a vyřazení	1 876	1 316	1 874
- z toho umístění celkem	1 468	1 031	1 512

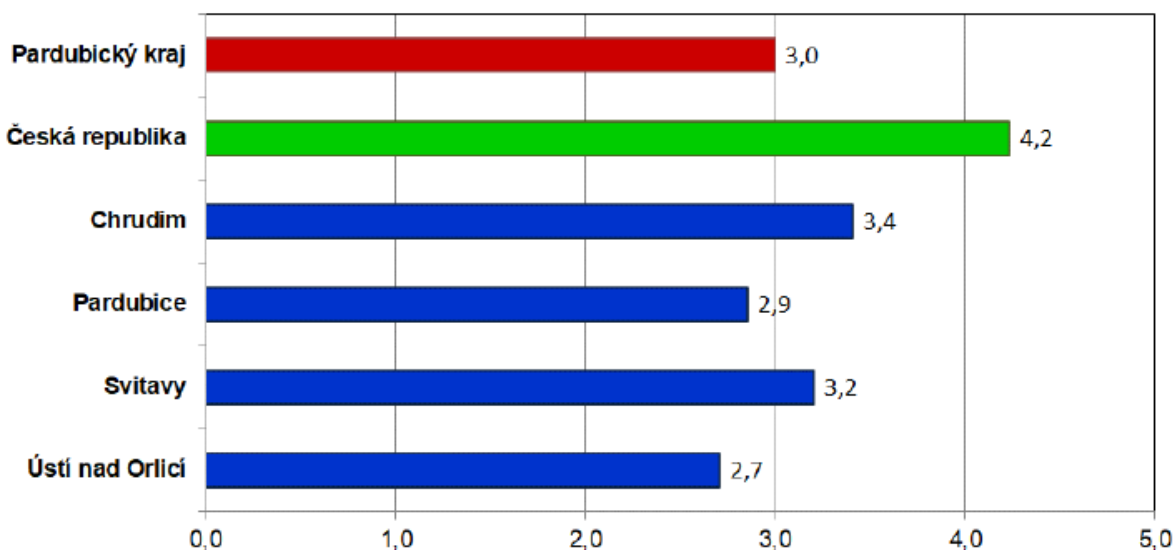
Kartogram č. 2: Vizualizace dat z tabulek č. 3 a č. 4 a porovnání se stavem v rámci ČR

PODÍL NEZAMĚSTNANÝCH NA OBYVATELSTVU V JEDNOTLIVÝCH KRAJÍCH ČR,
OKRESECH A OBCÍCH S ROZŠÍŘENOU PŮSOBNOSTÍ PARDUBICKÉHO KRAJE
STAV K 31. 3. 2021

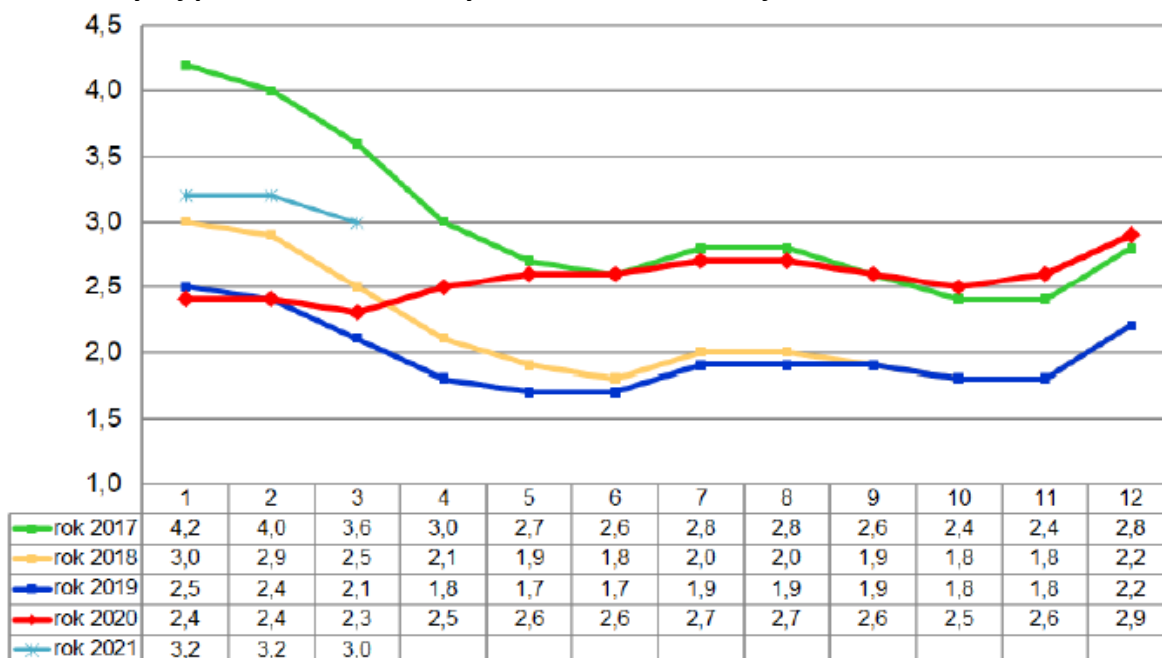




Graf č.5: Podíl nezaměstnaných osob v okresech Pardubického kraje a v ČR k 31. 3. 2021

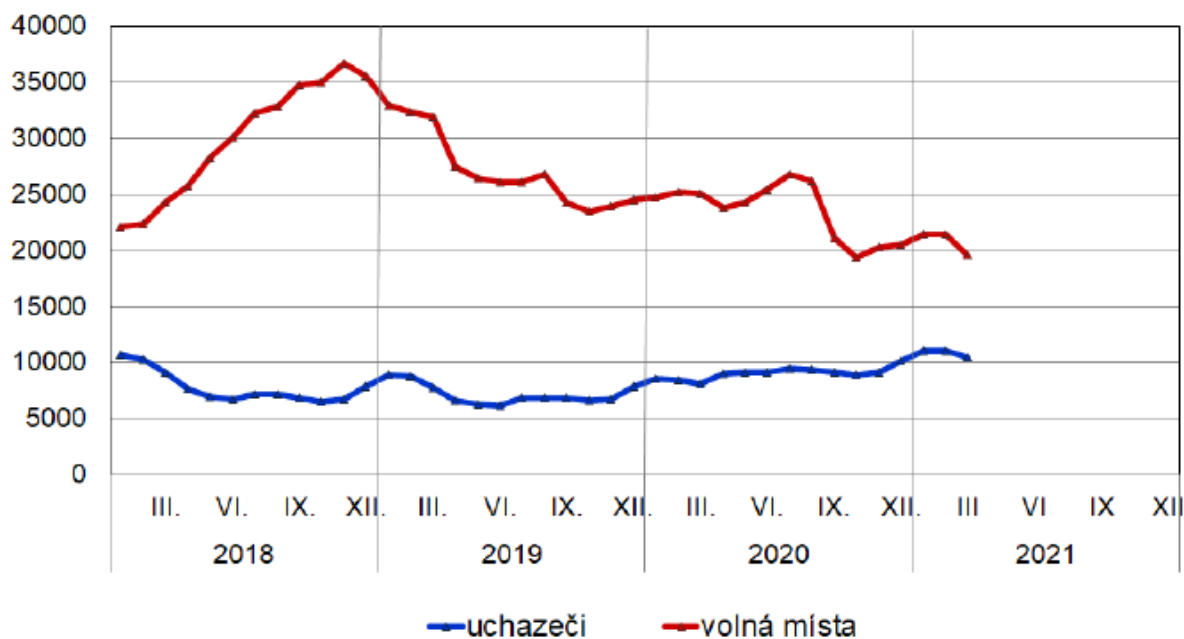


Graf č.6: Vývoj podílu nezaměstnaných v Pardubickém kraji v letech 2017 - 2021

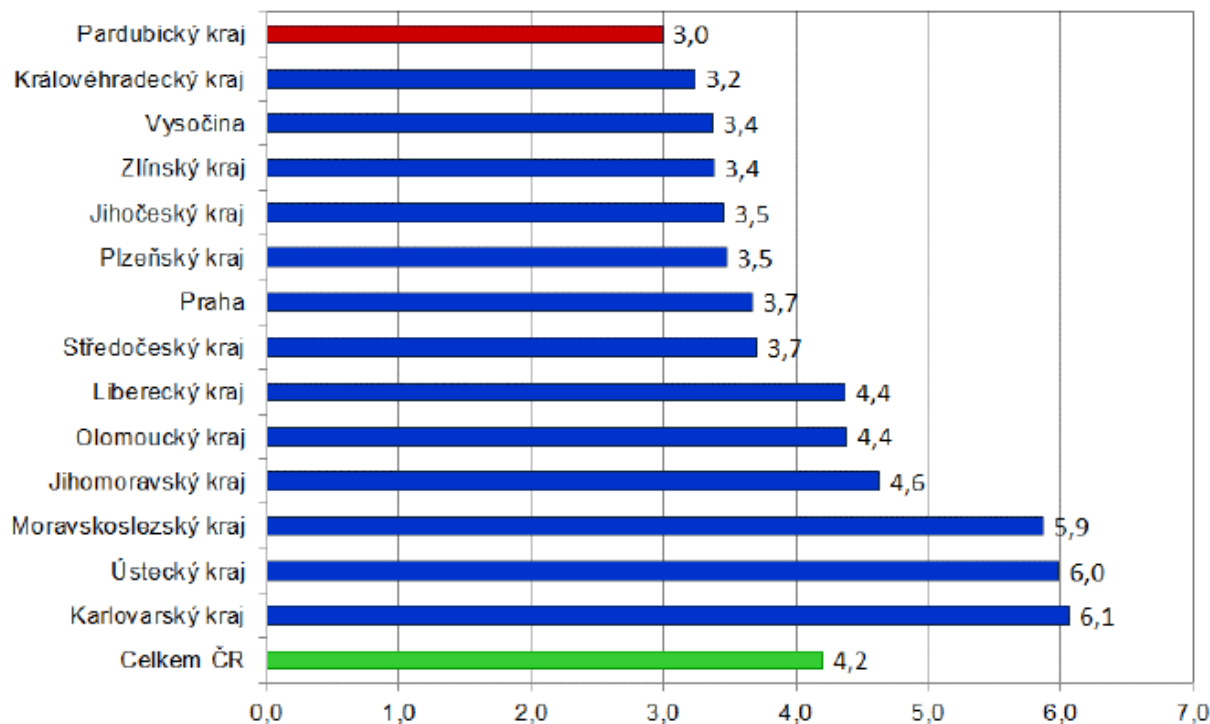




Graf č. 7: Vývoj počtu uchazečů a volných míst v Pardubickém kraji v letech 2018 – 2021



Graf č. 8: Podíl nezaměstnaných osob v jednotlivých krajích ČR ke 31. 3. 2021 v %





EVROPSKÁ UNIE
Evropské strukturální a investiční fondy
Operační program Výzkum, vývoj a vzdělávání



MINISTERSTVO ŠKOLSTVÍ,
MLÁDEŽE A TĚLOVÝCHOVY

Období prvního čtvrtletí roku 2021 bylo poznamenáno, vzhledem k rozvíjející se třetí vlně pandemie Covid-19, dalšími restrikcemi ze strany státu a současně i dalšími „balíčky podpůrných programů“ pro zaměstnavatele. Nedochovalo tedy významným otřesům na trhu práce, tyto jsou „odloženy“ až na pozdější období. Jak se promítnou do stavu trhu práce, je velmi těžké předpokládat, protože letošní rok je silně poznamenán podzimními volbami a vláda se snaží vytvářet pouze pozitivní dojem dobrého hospodáře.

Pro Pardubický kraj i nadále platí, že má nejnižší míru nezaměstnanosti a stále je zde v nabídce ÚP ČR více pracovních míst, než je evidovaných nezaměstnaných. Přesto se podíl nezaměstnaných (viz graf č. 7) ve sledovaném období přiblížil k hodnotám roku 2017 a je pouze o jeden procentní bod nižší (3,2% oproti 4,2%).