

UNIVERZITA PARDUBICE	
Směrnice č. 1/2000	
Věc:	Organizační struktura a Organizační řád Univerzity Pardubice
Působnost pro:	všechny útvary univerzity
Účinnost od:	1. 2. 2000
Vypracoval:	Ing. Jiří Cakl, CSc., prorektor
Schválil:	doc. Ing. Miroslav Ludwig, CSc., rektor

### Článek 1

#### Organizační uspořádání Univerzity Pardubice

1. Univerzita Pardubice (dále jen “univerzita”) je veřejnou vysokou školou univerzitního typu dle zákona č. 111/1998 Sb., o vysokých školách a o změně a doplnění dalších zákonů (zákon o vysokých školách), (dále jen “zákon”).
2. Orgány univerzity a součásti univerzity jsou uvedeny v třetí a čtvrté části statutu univerzity (dále jen “statut”).
3. Rektor univerzity (dále jen “rektor”) jmenuje v souladu s článkem 15 odst. 2a) statutu prorektora pro vzdělávání a vědu (dále jen “prorektor VaV”), prorektora pro vnitřní záležitosti (dále jen “prorektor VZ”) a prorektora pro vnější vztahy a rozvoj (dále jen “prorektor VVaR”).
4. Organizační struktura univerzity je znázorněna v příloze č. 1.

### Článek 2

#### Organizační struktura hlavních částí Univerzity Pardubice

1. Organizační struktura Dopravní fakulty Jana Pernera, Fakulty ekonomicko-správní, Fakulty chemicko-technologické je uvedena ve statutech těchto fakult, organizační struktura Ústavu jazyků a humanitních studií je popsána v jeho organizačním řádu.
2. Pracoviště univerzity účelově zřízenými pro vzdělávací a vědeckou, výzkumnou, vývojovou a další tvůrčí činnost a pro poskytování informačních služeb jsou Univerzitní knihovna (ve zkratce “UK”), Centrum informačních technologií (ve zkratce “CIT”), Katedra tělovýchovy a sportu (ve zkratce “KTS”) a Univerzitní ekologické centrum (ve zkratce “UEC”). Zaměření činnosti těchto útvarů, jejich zařazení do organizační struktury univerzity a podřízenost jsou dány statutem a organizační strukturou uvedenou v příloze č. 1.
3. Účelovým zařízením pro ubytování a stravování zejména studentů a zaměstnanců univerzity je Správa kolejí a menzy Univerzity Pardubice (ve zkratce “SKM”). Součástí SKM jsou koleje (ve zkratce “Kol”), menza (ve zkratce “Men”) a areál Stavařov (ve zkratce “ASt”). Dalšími účelovými zařízeními univerzity jsou Tiskařské středisko (ve zkratce “TS”), Středisko dopravy (ve zkratce “SDo”) a Odbor výstavby a údržby (ve zkratce “OVÚ”). OVÚ se dále člení na oddělení - Oddělení výstavby (ve zkratce “OV”) a Univerzitní dílny (ve zkratce “UD”) a Správu budov (ve zkratce “SB”).
4. Smluvně vytvořenými pracovišti univerzity s jinými právními osobami jsou Společná laboratoř chemie pevných látek Akademie věd České republiky a Univerzity Pardubice (ve zkratce “SLChPL”), Společná laboratoř NMR spektroskopie Výzkumného ústavu organických syntéz, a. s., Pardubice-Rybitví a Univerzity Pardubice (ve zkratce “SLNMR”), Společná laboratoř analýzy a hodnocení polymerů SYNPO a.s., Pardubice a Fakulty chemicko-technologické Univerzity Pardubice (ve zkratce “SLAP”), Společné pracoviště aplikované medicíny Nemocnice Pardubice a Fakulty chemicko-technologické

Univerzity Pardubice (ve zkratce "SPAM"), Převážní laboratoř, společné pracoviště NH–TRANS Ostrava a Dopravní fakulty Jana Pernera (ve zkratce "PL"). Se zřetelem na charakter vykonávané činnosti jsou smluvně vytvořena společná pracoviště SLChPL, SLNMR, SLAP a SPAM přiřazena k FChT a PL je přiřazena k DFJP. Podřízenost jejich orgánům, na které je rozhodnutím rektora přeneseno právo jednat v záležitostech těchto pracovišť jménem univerzity, stanoví organizační řád fakult.

5. Rektorát je komplexem útvarů zajišťující administrativní, správní, hospodářskou a kontrolní činnost na univerzitě. Zahrnuje speciální odborné útvary řízené rektorem nebo příslušnými prorektory a další administrativní, ekonomické, provozní a jiné útvary řízené kvestorem. Útvary rektorátu se dělí na odbory, oddělení, střediska a samostatné referáty. Odbory jsou útvary členěné na nejméně dva další podřízené útvary. Oddělení a samostatné referáty jsou útvary zajišťující činnosti převážně pro nadřízené útvary nebo vedoucí zaměstnance, střediska pak útvary zajišťující služby převážně pro zákazníky z univerzity, popř. další zákazníky.

a) V rámci rektorátu jsou v přímé působnosti rektora oddělení a referáty:

- Kancelář rektora (ve zkratce "KaRek"), v rámci níž jsou zahrnuty Sekretariát rektora a prorektorů (ve zkratce "SRaPr"), Referát pro studium a výzkum (ve zkratce "RSV"), Referát zahraničních styků (ve zkratce "RZS") a Podatelna univerzity (ve zkratce "Pod"),
- Oddělení lidských zdrojů (ve zkratce "OLZ"),
- Referát vnitřní kontroly (ve zkratce "RVK"),
- Útvar obrany (ve zkratce "ÚOb"),

b) kvestorovi jsou v rámci rektorátu podřízeny:

- přímo řízené referáty
  - Energetik (ve zkratce „Ene“),
  - Referát bezpečnosti práce a požární ochrany (ve zkratce „RBPPO“),
- Sekretariát kvestora (ve zkratce "SKve"), který zajišťuje agendu útvaru kvestora,
- Ekonomický odbor (ve zkratce "EkO"), dále členěný na:
  - Oddělení účtáren (ve zkratce "Účtárny"), zahrnující Mzdovou účtárnu (ve zkratce "MzdÚ"), Všeobecnou účtárnu (ve zkratce "VÚ") a Pokladnu (ve zkratce „Pok“),
  - referáty, mezi které patří Centrum výzkumné a znalecké činnosti (ve zkratce „CVZČ“), Práce a mzdy (ve zkratce „PaM“), Referát investic, daní a evidence majetku (ve zkratce "RIDEM"), Rozpočtář –rozborář (ve zkratce "RR") a Správa ekonomického software (ve zkratce „SESw“).

### **Článek 3**

#### **Závěrečná ustanovení**

Touto směrnicí se zrušuje Směrnice č.15/1999 včetně přílohy č. 1 a legendy k organizační struktuře (příloha č. 2).

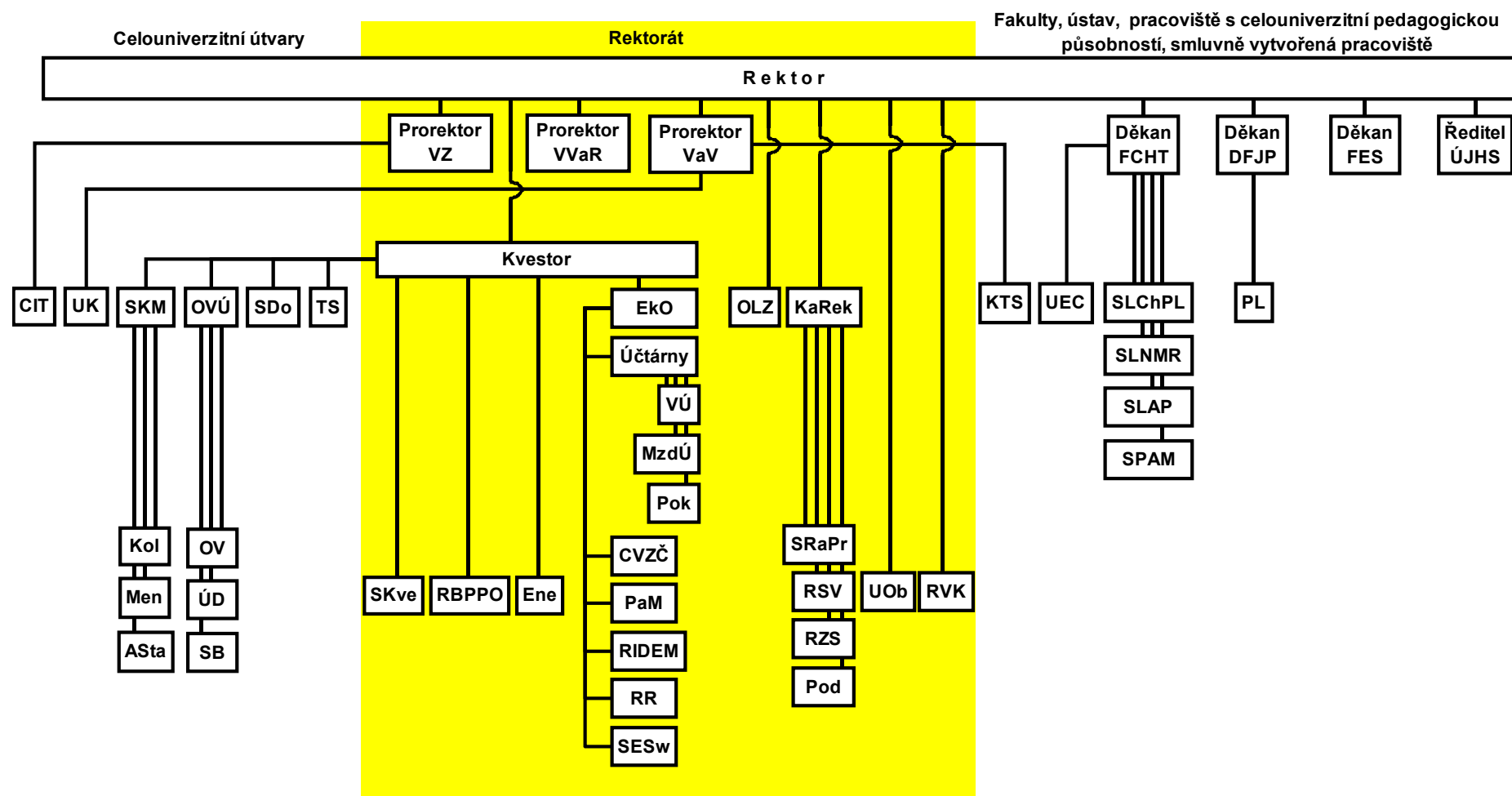
Vydal dne 1. února 2000

doc. Ing. Miroslav Ludwig, CSc.  
rektor

#### Přílohy:

1. Organizační struktura Univerzity Pardubice k 1. únoru 2000
2. Legenda k organizační struktuře

## Organizační struktura Univerzity Pardubice



## Příloha 2.: **Legenda k organizační struktuře Univerzity Pardubice**

ASta	Areál Stavařov
CIT	Centrum informačních technologií
CVZČ	Centrum výzkumné a znalecké činnosti
DFJP	Dopravní fakulta Jana Pernera
EkO	Ekonomický odbor
Ene	Energetik
FES	Fakulta ekonomicko-správní
FChT	Fakulta chemicko-technologická
KaRek	Kancelář rektora
Kol	Koleje
KTS	Katedra tělovýchovy a sportu
Men	Menza
MzdÚ	Mzdová účtárna
OLZ	Oddělení lidských zdrojů
OV	Oddělení výstavby
OVÚ	Odbor výstavby a údržby
PaM	Práce a mzdy
PL	Přepravní laboratoř
Pod	Podatelna
Pok	Pokladna
Prorektor VaV	Prorektor pro vzdělávání a vědu
Prorektor VVaR	Prorektor pro vnější vztahy a rozvoj
Prorektor VZ	Prorektor pro vnitřní záležitosti
RBPPO	Referát bezpečnosti práce a požární ochrany
RIDEM	Referát investic, daní a evidence majetku
RR	Rozborář – rozpočtář
RSV	Referát pro studium a výzkum
RVK	Referát vnitřní kontroly
RZS	Referát zahraničních styků
SB	Správa budov
Sdo	Středisko dopravy
SESw	Správa ekonomického software
SKM	Správa kolejí a menzy
Skve	Sekretariát kvestora
SLAP	Společná laboratoř analýzy a hodnocení polymerů
SLChPL	Společná laboratoř chemie pevných látek
SLNMR	Společná laboratoř NMR spektroskopie
SPAM	Společné pracoviště aplikované medicíny
SRaPr	Sekretariát rektora a prorektorů
TS	Tiskařské středisko
Účtárny	Oddělení účtáren
ÚD	Ústřední dílny
ÚJHS	Ústav jazyků a humanitních studií
UK	Univerzitní knihovna
Úob	Útvar obrany
VÚ	Všeobecná účtárna