

UNIVERZITA PARDUBICE
Vás zve na výstavu

JAN SALVET

OBRAZY, GRAFIKA

Galerie Univerzity Pardubice
Univerzitní knihovna
Studentská 519
Pardubice – Stavařov

17. 11. 1999 – 22. 1. 2000

zahájení

ve středu 17. 11. 1999 v 17.00 hodin

Jiří Pinkas přednese Adagio ze sonáty pro sólové housle č. 1 g mol Johanna Sebastiana Bacha

pondělí – pátek 8 – 18 hodin

sobota 8 – 12 hodin

neděle zavřeno

JAN SALVET

MALBA / GRAFIKA



JAN SALVET

Narozen: 27. 2. 1971 ve Vrchlabí
1989 - 1994: Vysoká škola pedagogická v
Hradci Králové
aprobace výtvarná výchova, český jazyk

Od roku 1991 člen výtvarné skupiny Lipnická
škola.

Žije a pracuje: Slovanská 99, 543 01 Vrchlabí

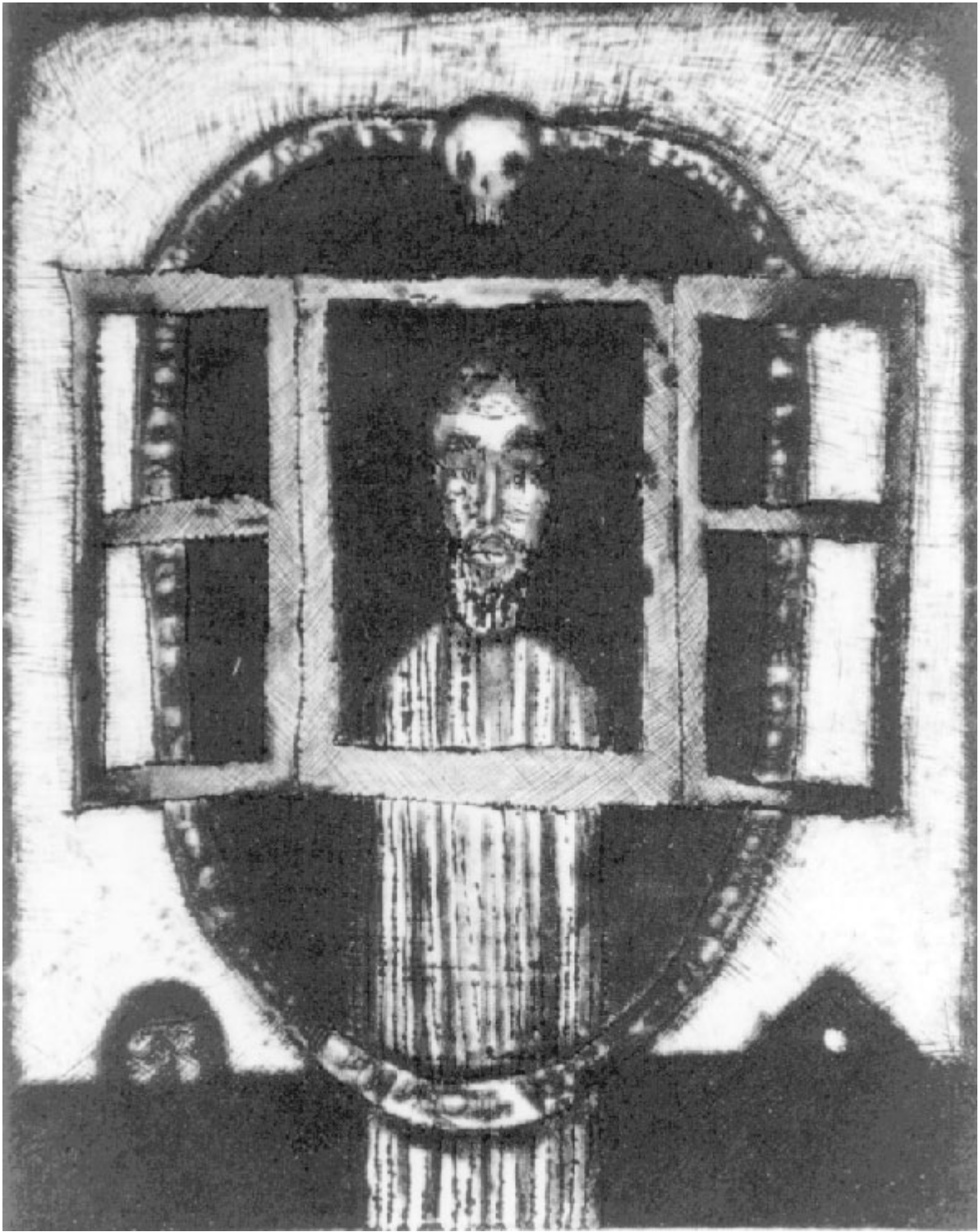


Obrazy a grafické listy vystavené v galerii Univerzitní knihovny Pardubice vznikaly v rozmezí let 1994 - 1999. (Od ukončení mého studia na VŠP v Hradci Králové do současnosti).

Výchozí bod celé kolekce tvoří cyklus grafických listů - ilustrací k novele Michaila Bulgakova Osudná vejce. Jednotlivé listy tohoto cyklu vznikaly v roce 1994 a byly vlastně prvopočátkem mého zájmu o lidskou figuru, kterou jsem vnímal jako symbol, jehož prostřednictvím jsem vyjadřoval své prožitky a emoce, ale také obavy a úzkosti.

Tohoto principu jsem se držel i v následujících letech, a tak postupně vznikala série prací, které toto základní téma rozvíjejí. Původně černobílou (grafickou) vizi jsem začal obohacovat také barevným zpracováním. V malbách začíná hrát důležitou roli také krajina. Krajina, kterou důvěrně znám: oprýskaná krása zašlých městských zákoutí, ale také - a to zvláště v poslední době - magie přírodních zákoutí v proměnách roku.

Jan Salvét



MĚSTO /Z ILUSTRACÍ K M. BUGAKOVVI/



MAELSTRÖM



OKNO /Z ILUSTRACÍ K M. BUGAKOVVI/