

UNIVERZITA PARDUBICE	
Dodatek č. 2 ke Směrnici č. 4/2005	
Věc:	Organizační řád Univerzity Pardubice
Působnost pro:	všechny útvary univerzity
Účinnost od:	1. března 2006
Vypracoval a předkládá:	JUDr. Pavel Horák, referát právní a organizační
Schválil:	doc. Ing. Jiří Čákl, CSc., prorektor pro vnitřní záležitosti

## Článek 1

Organizační řád Univerzity Pardubice se mění takto:

1. V čl. 2 odstavec 4 zní:

„4. Rektor jmenuje v souladu s čl. 15 odst. 2 písm. a) statutu prorektora pro studium a pedagogickou činnost, prorektora pro vnitřní záležitosti, prorektora pro vědu a tvůrčí činnost a prorektora pro vnější vztahy a rozvoj.“

2. V čl. 4 odst. 2 písmeno c) zní:

„c) Fakultu filozofickou (ve zkratce „FF“),“.

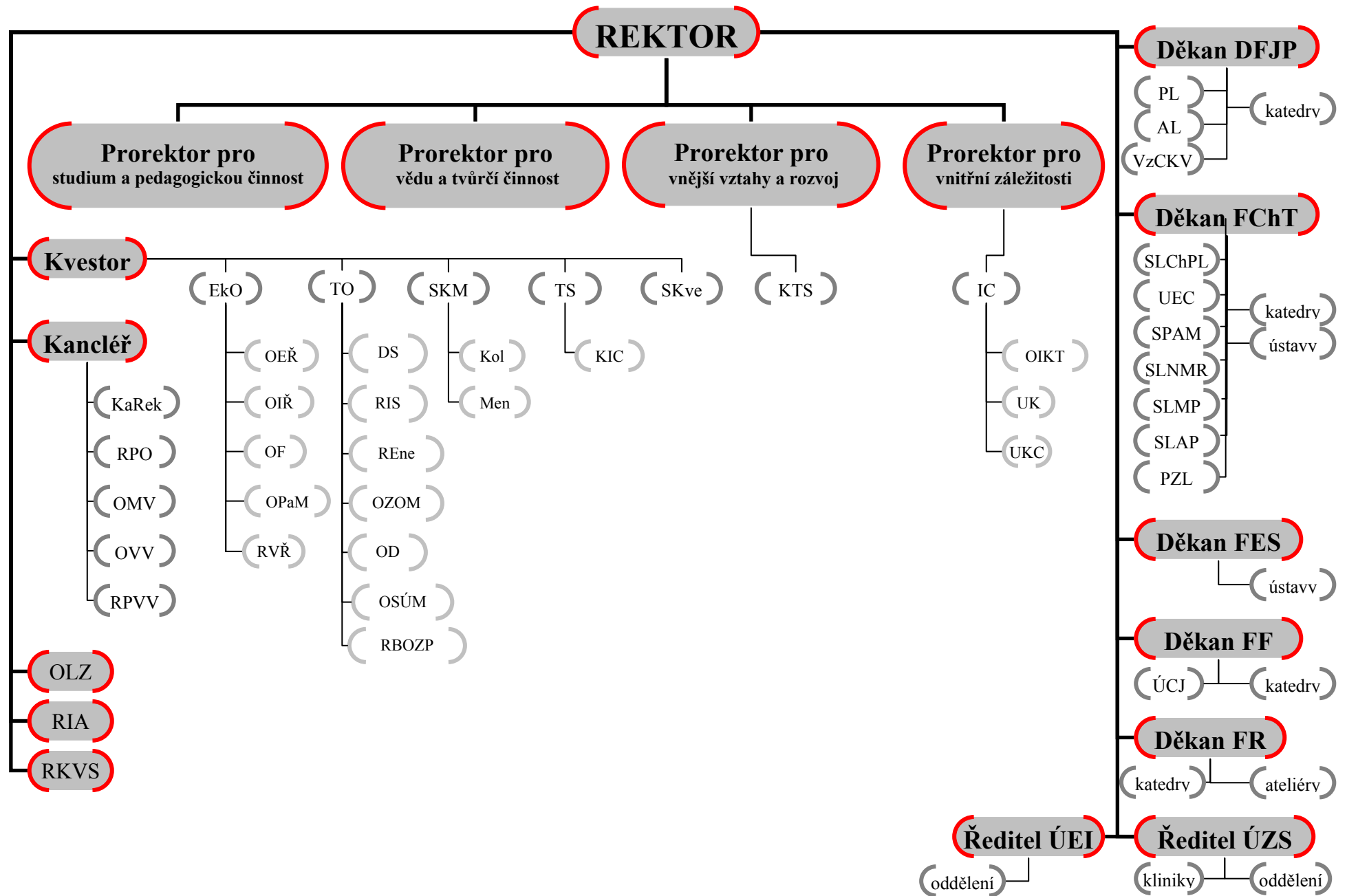
3. V čl. 4 odst. 8 věta první se písmeno f) zrušuje.

Dosavadní písmena g) až h) se označují jako písmena f) až g).

4. V čl. 4 odst. 8 věta druhá zní:

„Se zřetelem na charakter vykonávané činnosti jsou smluvně vytvořená společná pracoviště SLChPL, SLNMR, SLAP, SPAM a SLMP organizačně přiřazena k FChT.“

5. Příloha č. 1 včetně nadpisu zní:



## 6. Příloha č. 2 včetně nadpisu zní:

„Příloha č. 2: Legenda k organizační struktuře Univerzity Pardubice

AL	Akreditovaná laboratoř	PZL	Polygrafická zkušební laboratoř
DFJP	Dopravní fakulta Jana Pernera	RBOZP	Referát bezpečnosti a ochrany zdraví při práci
DS	Dispečink, sekretariát	REne	Referát energetiky
EkO	Ekonomický odbor	RIA	Referát interního auditu
FF	Fakulta filozofická	RIS	Referát investic a staveb
FES	Fakulta ekonomicko-správní	RKVS	Referát kontroly a vyřizování stížností
FChT	Fakulta chemicko-technologická	RPO	Referát právní a organizační
FR	Fakulta restaurování	RPVV	Referát propagace a vnějších vztahů
IC	Informační centrum	RVŘ	Referát výběrových řízení
KaRek	Kancelář rektora	SKM	Správa kolejí a menzy
Kol	Koleje	SKve	Sekretariát kvestora
KTS	Katedra tělovýchovy a sportu	SLAP	Společná laboratoř analýzy a hodnocení polymerů
KIC	Kopírovací a internetové centrum	SLChPL	Společná laboratoř chemie pevných látek
Men	Menza	SLMP	Společná laboratoř membránových procesů
OD	Oddělení dopravy	SLNMR	Společná laboratoř NMR
OEŘ	Oddělení ekonomického řízení	SPAM	Společné pracoviště aplikované medicíny
OF	Oddělení finanční	TO	Technický odbor
OIKT	Odbor informačních a komunikačních technologií	TS	Tiskařské středisko
OIŘ	Oddělení informačního řízení	ÚCJ	Ústav cizích jazyků
OLZ	Oddělení lidských zdrojů	UEC	Univerzitní ekologické centrum
OMV	Oddělení mezinárodních vztahů	ÚEI	Ústav elektrotechniky a informatiky
OPaM	Oddělení práce a mezd	UK	Univerzitní knihovna
OSÚM	Oddělení správy a údržby budov, majetku a pozemků	UKC	Univerzitní konferenční centrum
OVV	Oddělení pro vzdělávání a výzkum	ÚZS	Ústav zdravotnických studií
OZOM	Oddělení zabezpečení a ostrahy majetku	VzCKV	Výzkumné centrum kolejových vozidel
PL	Přepavní laboratoř		

## Článek 2

Tento Dodatek č. 2 ke Směrnici č. 4/2005 Organizační řád Univerzity Pardubice nabývá platnosti a účinnosti dnem 1. března 2006.

V Pardubicích dne 23. 2. 2006

prof. Ing. Jiří Málek, DrSc.  
rektor