

UNIVERZITA PARDUBICE	
Dodatek č. 3 Směrnice č. 26/2006	
Věc	Organizační řád Univerzity Pardubice
Působnost pro	všechny útvary univerzity
Účinnost	1. října 2011
Číslo jednací	RPO/0023/11
Vypracoval	JUDr. Pavel Horák, právník
Předkládá	Ing. Valerie Wágnerová, kancléřka
Schválil:	doc. Ing. Jiří Cakl, prorektor pro vnitřní záležitosti

Článek 1

Směrnice č. 26/2006 Organizační řád Univerzity Pardubice se mění a doplňuje takto:

1. V čl. 2 odstavce 2 až 4 znějí:

„2. Samosprávnými akademickými orgány univerzity jsou akademický senát, rektor, vědecká rada a disciplinární komise. Dalšími orgány univerzity je správní rada, kvestor a studentská rada. Postavení a působnost orgánů univerzity upravují § 8 až § 16 zákona o vysokých školách a čl. 14 až čl. 20 statutu.

3. V čele univerzity je rektor, který řídí činnost univerzity, jedná a rozhoduje ve věcech univerzity s výjimkou věcí, o kterých mají právo rozhodovat fakulty podle § 24 zákona o vysokých školách a čl. 21 statutu a věcí o kterých mají právo rozhodovat vysokoškolské ústavy podle § 34 zákona o vysokých školách a čl. 22 statutu.

4. Rektor jmenuje v souladu s čl. 15 odst. 2 písm. a) statutu prorektora pro vzdělávání a záležitosti studentů, prorektora pro vědu a tvůrčí činnost, prorektora pro vnitřní záležitosti a prorektora pro rozvoj.“.

2. V čl. 2 odst. 6 se slova „je zřízeno“ nahrazují slovy „jmenuje rektor“.

3. V čl. 2 odst. 7 druhá věta zní:

„Vedoucí zaměstnanec je oprávněn stanovit a ukládat podřízeným zaměstnancům pracovní úkoly, organizovat, řídit a kontrolovat jejich práci a dávat jim k tomu účelu závazné pokyny.“.

4. V čl. 3 odst. 4 se na konci odstavce doplňuje věta „Podrobnou vnitřní organizační strukturu Informačního centra stanoví jeho organizační řád.“.

5. V čl. 3 odst. 7 písmeno a) zní:

„7. Účelovými zařízeními univerzity zajišťujícími provozní služby jsou:

a) Technický odbor (ve zkratce „TO“), který se dále organizačně člení na:

aa) Dispečink, sekretariát (ve zkratce „DS“),

ab) Oddělení stavebních investic (ve zkratce „OSI“),

ac) Oddělení údržby budov (ve zkratce „OUB“),

ad) Oddělení správy budov a ostražky (ve zkratce „OSBO“),

ae) Oddělení správy, bezpečnosti, revizí a energetiky (ve zkratce „OSBRE“),

af) Oddělení dopravy (ve zkratce „OD“).

Podrobnou vnitřní organizační strukturu Technického odboru stanoví jeho organizační řád.

6. V čl. 3a odst. 2 se na konci odstavce doplňuje věta „Činnosti spojené s administrativní bezpečností jsou zajišťovány organizačními útvary Technického odboru.“.

7. V čl. 3a odstavec 3 zní:

„3. Rektorátní útvary řízené prorektorem pro vzdělávání a záležitosti studentů:

a) Oddělení pro vzdělávání a výzkum (ve zkratce „OVV“), jehož součástí je Centrum mezinárodních mobilit (ve zkratce „CMM“).“.

8. V čl. 3a odst. 4 se slova „vnější vztahy a“ zrušují.

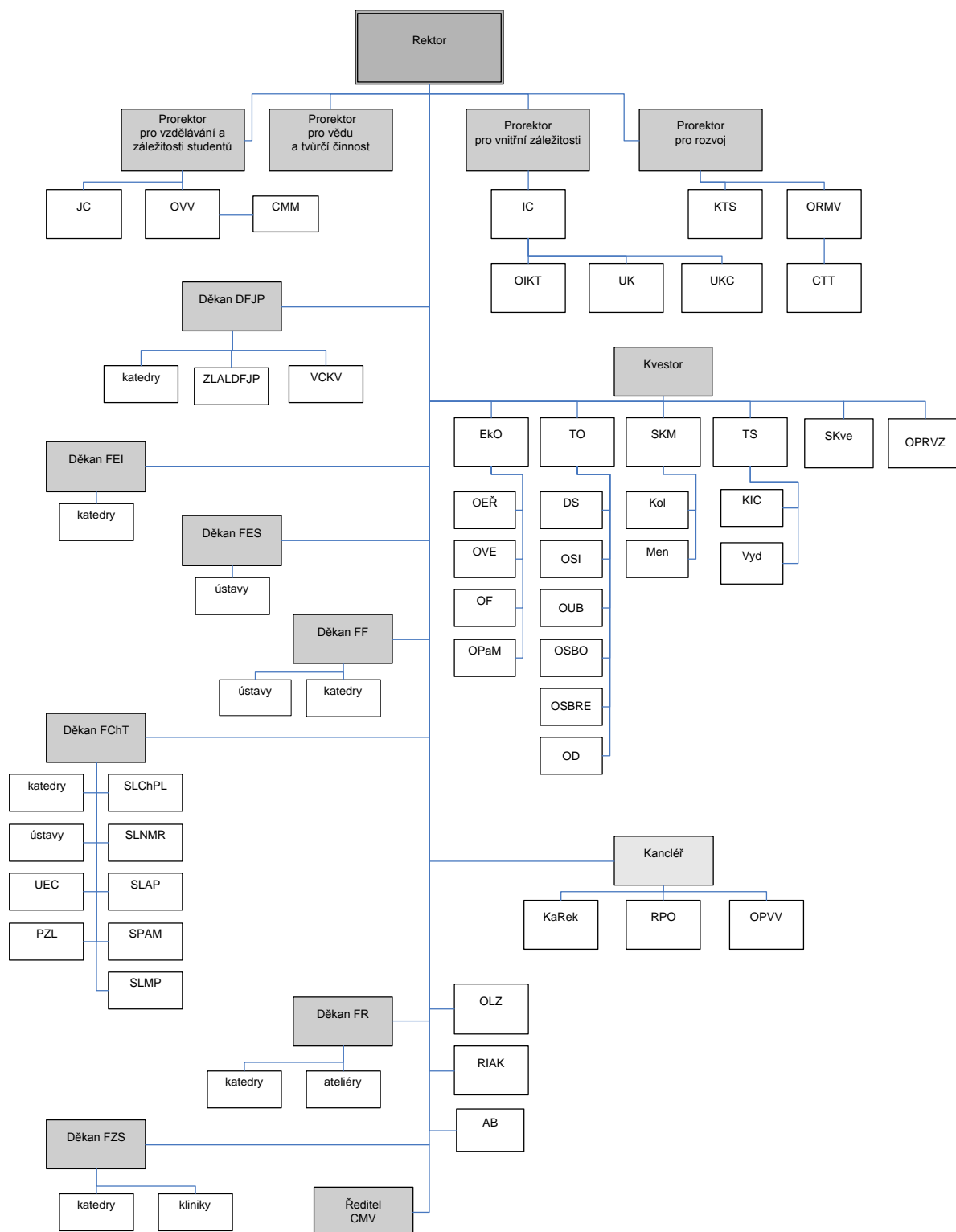
9. V čl. 3a odst. 5 písm. b) se slova „Referát zadávacích řízení (ve zkratce „RZŘ“) zrušují a slovo „EkO“ se nahrazuje slovy „Ekonomického odboru“.

10. V čl. 3a odst. 5 se doplňuje písmeno c), které zní:

„c) Oddělení přípravy a realizace veřejných zakázek (ve zkratce „OPRVZ“).“.

11. Příloha č. 1 včetně nadpisu zní:

„Příloha č. 1 – Organizační struktura univerzity



“

12. Příloha č. 2 včetně nadpisu zní:
 „Příloha č. 2 – legenda k organizační struktuře univerzity

AB	Administrativní bezpečnost
CMM	Centrum mezinárodních mobilit
CMV	Centrum materiálového výzkumu

CTT	Centrum pro transfer technologií
DFJP	Dopravní fakulta Jana Pernera
DS	Dispečink, sekretariát
EkO	Ekonomický odbor
FEI	Fakulta elektrotechniky a informatiky
FES	Fakulta ekonomicko-správní
FF	Fakulta filozofická
FChT	Fakulta chemicko-technologická
FR	Fakulta restaurování
FZS	Fakulta zdravotnických studií
IC	Informační centrum
JC	Jazykové centrum
KaRek	Kancelář rektora
KIC	Kopířovací a internetové centrum
Kol	Koleje
KTS	Katedra tělovýchovy a sportu
Men	Menza
OD	Oddělení dopravy
OEŘ	Oddělení ekonomického řízení
OF	Oddělení finanční
OIKT	Odbor informačních a komunikačních technologií
OVE	Oddělení vnitřní ekonomiky
OLZ	Oddělení lidských zdrojů
OPaM	Oddělení práce a mezd
OPVV	Oddělení propagace a vnějších vztahů
ORMV	Oddělení pro rozvoj a mezinárodní vztahy
OPRVZ	Oddělení přípravy a realizace veřejných zakázek
OSI	Oddělení stavebních investic
OSBO	Oddělení správy budov a ostrahy
OSBRE	Oddělení správy, bezpečnosti, revizí a energetiky
OUB	Oddělení údržby budov
OVV	Oddělení pro vzdělávání a výzkum
PZL	Polygrafická zkušební laboratoř
RIAK	Referát interního auditu, kontroly a vyřizování stížností
RPO	Referát právní a organizační
SKM	Správa kolejí a menzy
SKve	Sekretariát kvestora
SLAP	Společná laboratoř analýzy a hodnocení polymerů
SLChPL	Společná laboratoř chemie pevných látek
SLMP	Společná laboratoř membránových procesů
SLNMR	Společná laboratoř NMR spektroskopie
SPAM	Společné pracoviště aplikované medicíny
TO	Technický odbor
TS	Tiskařské středisko
UEC	Univerzitní ekologické centrum
UK	Univerzitní knihovna
UKC	Univerzitní konferenční centrum
Vyd	Vydavatelství s prodejnou skript
VCKV	Výzkumné centrum kolejových vozidel
ZLALDFJP	Zkušební laboratoř AL DFJP

"

Článek 2

1. Tento dodatek nabývá platnosti dnem vydání.

V Pardubicích dne 23. září 2011

prof. Ing. Miroslav Ludwig, CSc.
rektor