

| | |
|-------------------------------------|--|
| UNIVERZITA PARDUBICE | |
| Dodatek č. 1 ke Směrnici č. 26/2006 | |
| Věc: | Organizační řád Univerzity Pardubice |
| Působnost pro: | všechny útvary univerzity |
| Účinnost od: | 1. ledna 2008 |
| Vypracovala: | Bc. Marta Kutílková, referát právní a organizační |
| Předkládá: | Ing. Valerie Wágnerová, kancléřka |
| Schválil: | doc. Ing. Jiří Cakl, prorektor pro vnitřní záležitosti |

Článek 1

Směrnice č. 26/2006 – Organizační řád Univerzity Pardubice se mění takto:

(1) V čl. 2 odstavec 3 zní:

„3. V čele univerzity je rektor, který řídí činnost univerzity, jedná a rozhoduje ve věcech univerzity s výjimkou věcí týkajících se fakult uvedených v § 24 zákona o vysokých školách a v čl. 21 statutu.“

(2) V čl. 3 odst. 2 zní:

„2. Univerzita má sedm fakult:

- a) Dopravní fakultu Jana Pernera (ve zkratce „DFJP“),
- b) Fakultu elektrotechniky a informatiky (ve zkratce „FEI“),
- c) Fakultu ekonomicko-správní (ve zkratce „FES“),
- d) Fakultu filozofickou (ve zkratce „FF“),
- e) Fakultu chemicko-technologickou (ve zkratce „FChT“),
- f) Fakultu restaurování (ve zkratce „FR“),
- g) Fakultu zdravotnických studií (ve zkratce „FZS“).

Organizační strukturu jednotlivých fakult stanoví statut fakulty.“

(3) V čl. 3 odst. 3 se za písmeno a) vkládá nové písmeno b):

„b) Jazykové centrum (ve zkratce „JC“),“

Dosavadní písmena b) až e) se označují jako písmena c) až f). Dosavadní písmena ea) až ec) se označují jako písmena fa) až fc).

(4) V čl. 3 odst. 4 písm. g) se zkratka „VzCKV“ nahrazuje zkratkou „VCKV“.

(5) V čl. 3 odst. 7 se odkaz „písm. a) a e)“ nahrazuje odkazem „písm. a), b) a f)“.

(6) V čl. 3 odst. 9 písm. a) se na konci písmene ac) tečka nahrazuje čárkou a doplňuje se písmeno ad), které zní:

„ad) Administrativní bezpečnost (ve zkratce „AB“).“.

(7) V čl. 3 odst. 9 písm. e) se na konci písmene ec) tečka nahrazuje čárkou a doplňuje se písmeno ed), které zní:

„ed) Vydavatelství (ve zkratce „Vyd“).“.

(8) V čl. 4 odst. 1 písmena b) a c) znějí:

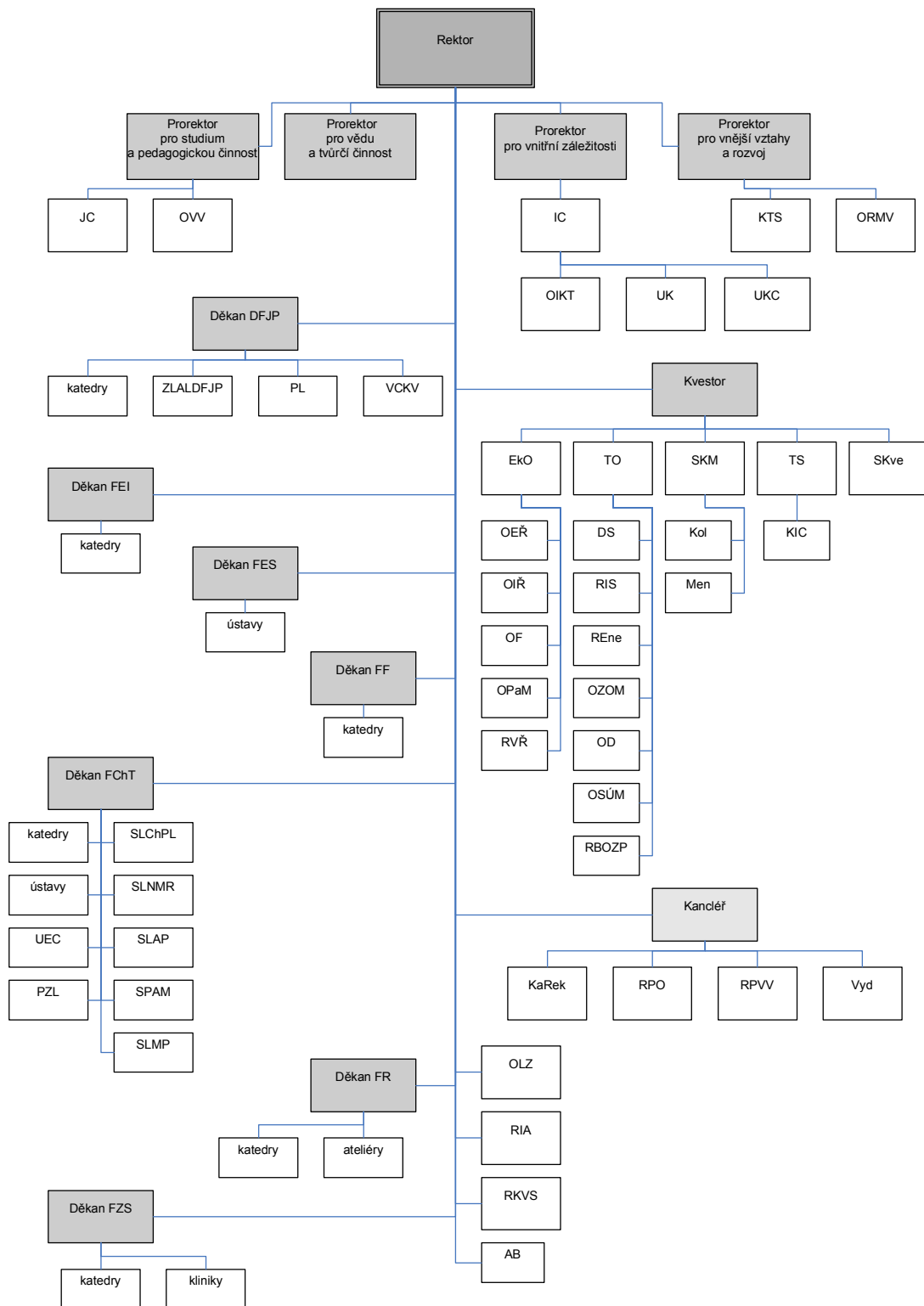
„b) proreктоři, děkani a kvestor až do úrovně náměstků,

c) proděkani, tajemníci fakult, kancléř, ředitel SKM, ředitel IC, vedoucí EkO a vedoucí TO až do úrovně ředitelů odborů.“.

(9) V čl. 5 odst. 3 se zrušují slova „vysokoškolských ústavů“.

(10) Příloha č. 1 zní:

„Příloha č. 1 – Organizační struktura univerzity



(11) Příloha č. 2 zní:

„Příloha č. 2 – legenda k organizační struktuře univerzity

| | |
|--------|---|
| AB | Administrativní bezpečnost |
| DFJP | Dopravní fakulta Jana Pernera |
| DS | Dispečink, sekretariát |
| EkO | Ekonomický odbor |
| FEI | Fakulta elektrotechniky a informatiky |
| FES | Fakulta ekonomicko-správní |
| FF | Fakulta filozofická |
| FChT | Fakulta chemicko-technologická |
| FR | Fakulta restaurování |
| FZS | Fakulta zdravotnických studií |
| IC | Informační centrum |
| JC | Jazykové centrum |
| KaRek | Kancelář rektora |
| KIC | Kopírovací a internetové centrum |
| Kol | Koleje |
| KTS | Katedra tělovýchovy a sportu |
| Men | Menza |
| OD | Oddělení dopravy |
| OEŘ | Oddělení ekonomického řízení |
| OF | Oddělení finanční |
| OIKT | Odbor informačních a komunikačních technologií |
| OIŘ | Oddělení informačního řízení |
| OLZ | Oddělení lidských zdrojů |
| OPaM | Oddělení práce a mezd |
| ORMV | Oddělení pro rozvoj a mezinárodní vztahy |
| OSÚM | Oddělení správy a údržby budov, majetku a pozemků |
| OVV | Oddělení pro vzdělávání a výzkum |
| OZOM | Oddělení zabezpečení a ostrahy majetku |
| PL | Přepravní laboratoř |
| PZL | Polygrafická zkušební laboratoř |
| RBOZP | Referát bezpečnosti a ochrany při práci |
| REne | Referát energetiky |
| RIA | Referát interního auditu |
| RIS | Referát investic a staveb |
| RKVS | Referát kontroly a vyřizování stížností |
| RPO | Referát právní a organizační |
| RPVV | Referát propagace a vnějších vztahů |
| RVŘ | Referát výběrových řízení |
| SKM | Správa kolejí a menzy |
| Skve | Sekretariát kvestora |
| SLAP | Společná laboratoř analýzy a hodnocení polymerů |
| SLChPL | Společná laboratoř chemie pevných látek |
| SLMP | Společná laboratoř membránových procesů |
| SLNMR | Společná laboratoř NMR spektroskopie |
| SPAM | Společné pracoviště aplikované medicíny |
| TO | Technický odbor |
| TS | Tiskařské středisko |
| UEC | Univerzitní ekologické centrum |

| | |
|----------|-------------------------------------|
| UK | Univerzitní knihovna |
| UKC | Univerzitní konferenční centrum |
| Vyd | Vydavatelství |
| VCKV | Výzkumné centrum kolejových vozidel |
| ZLALDFJP | Zkušební laboratoř AL DFJP“ |

Článek 2

Tento dodatek nabývá účinnosti dnem 1. ledna 2008.

V Pardubicích dne 20. prosince 2007

prof. Ing. Jiří Málek DrSc.
rektor