



Karel Šafář

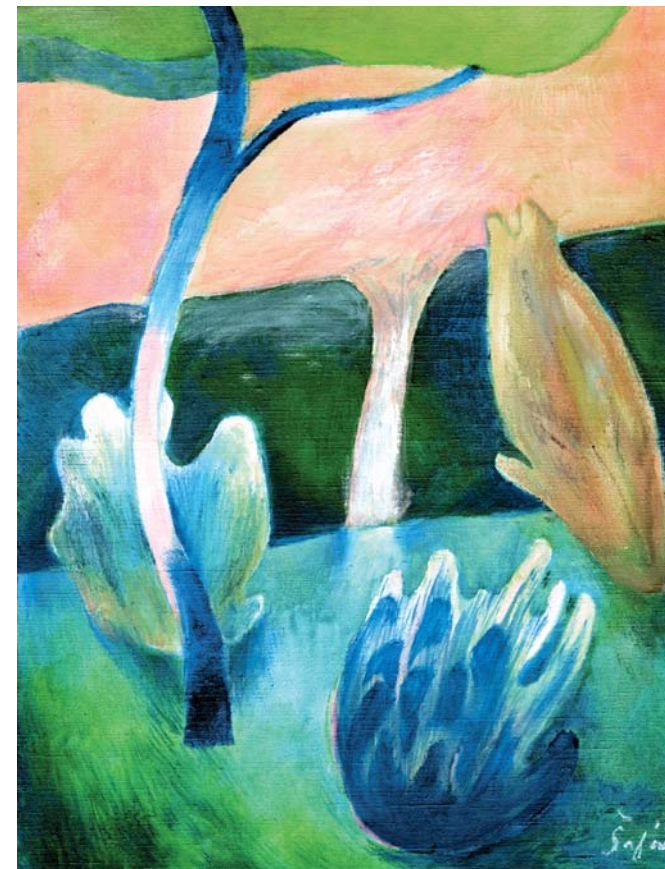
se narodil v Rychnově nad Kněžnou 28. 5. 1938. Maturoval na Škole bytové tvorby na Žižkově v roce 1957. V letech 1965 - 1971 studuje u profesora Karla Svolinského na Vysoké škole uměleckoprůmyslové v Praze. Vystavuje od roku 1971. Pobyt v Indii v roce 1972 - 1973. Uspořádal více než třicet samostatných výstav doma i v zahraničí. Je zastoupen v domácích i zahraničních sbírkách. Získal řadu ocenění.



GALERIE UNIVERZITY PARDUBICE  
UNIVERZITNÍ KNIHOVNA



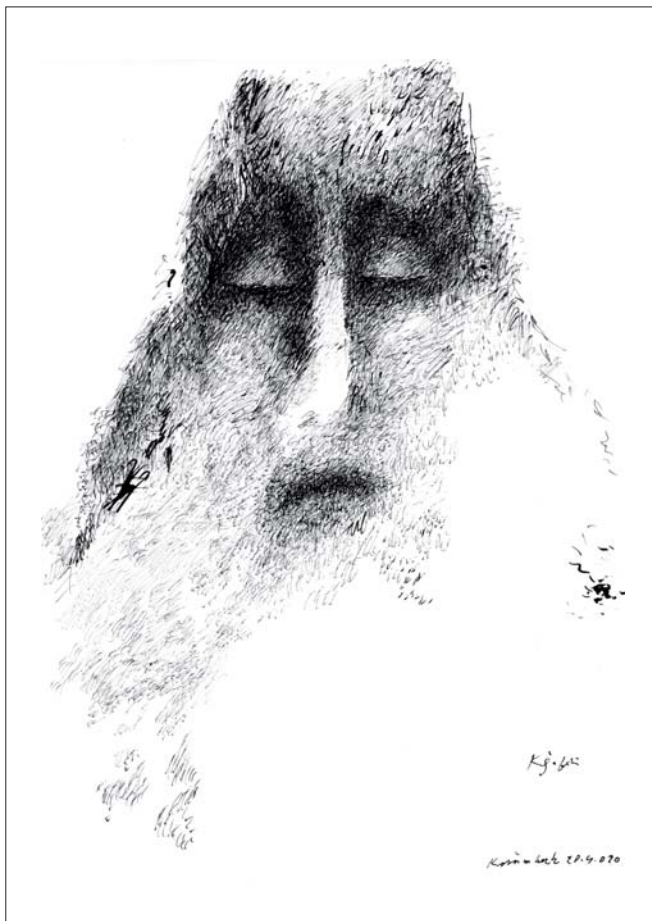
Studentská 519, Pardubice - Polabiny  
otevřeno Po - Čt 8 - 20 hod., Pá 8 - 18 hod.,  
So 8 - 12 hod., Ne zavřeno



# KAREL ŠAFÁŘ

## KRESBY, OBRAZY

Galerie Univerzity Pardubice  
Univerzitní knihovna  
30. 9. 2010 - 10. 11. 2010



Karel Šafář, malíř a grafik, je širší veřejnosti znám jako tvůrce okouzlený světem zádumčivých klaunů, krásných žen i biblických starců. Znamé jsou i jeho volné kompozice staropražských motivů, které se zcela soustřeďují na to podstatné a vyhýbají se dokumentární popisnosti. Kolorit jeho obrazů i grafických listů se překvapivě proměňuje od tlumených tónů k jásavým gejzírům barevnosti.

Pardubická výstava si uložila za úkol něco jiného: chce seznámit návštěvníky s tou částí jeho díla, kterou můžeme nazvat



autorovým privatissimem. Vystavené práce jsou navíc spojeny s naším krajem.

V klidném prostředí parku Hamzovy léčebny v Luži, kde Karel Šafář pravidelně každým rokem nějaký čas pobývá, vznikly křehké kresby vzácných stromů unikátního stoletého arboreta, které léčebnu obklopuje. Kolekci doplňují kresby hlav lidských (zvířecích?) bytostí, ne nepodobné ve své vertikalitě živé hmotě rostlin a přírodních tvarů. Velmi úsporný rukopis ponechávající dostatek prostoru bílé, nepokreslené ploše papíru je pro vystavený soubor kreseb a maleb typický.

Kvality výtvarné činnosti Karla Šafáře snad nejlépe vystihl prof. František Dvořák, když hovořil o zdrženlivost a odvaze autora rozvíjet odkaz moderního malířství 20. Století. „... Karel Šafář v ničem nepřekročil normy odkazu české výtvarné kultury, odpovídá na už zoufalé volání po trvalejších hodnotách současné tvorby. Tvoří také svoji protiváhu k uměleckým projevům



naší doby, v níž dovede být tolik neuměleckosti, že se tím zcela vylidnily naše výstavní síně sloužící novému umění. Jeho obrazy a grafika jsou projevem zápasu o poctivou tvorbu obrážející opravdový úžas a horoucího ducha a proto jim věříme, že hovoří o skutečně tvořivém vztahu umělce ke světu.“

I my chceme věřit, že netypická kolekce prací Karla Šafáře nalezne v Pardubicích své vnímavé diváky.

Lubomír Netušil

Univerzita Pardubice  
Vás zve na výstavu

---

# KAREL ŠAFÁŘ

## KRESBY, OBRAZY

---

Galerie Univerzity Pardubice  
Univerzitní knihovna  
Studentská 519  
Pardubice - Polabiny

**30. 9. 2010 - 10. 11. 2010**

pondělí - čtvrtek od 8 do 20 hodin,  
pátek od 8 do 18 hodin,  
v sobotu od 8 do 12 hodin,  
v neděli zavřeno.

Zahájení  
ve středu 29. září 2010 v 17 hodin.