

Karel Demel

se narodil 28. 2. 1942 v Praze

Absolvent Konzervatoře a VŠUP (prof. Z. Sklenář)
v Praze 1974

Charakteristikou jeho tvorby je výrazná inspirace hudbou a poezií. Užívá kombinovaných technik, například suchá jehla, rytina a rulety nebo čárový lept, akvatinta a rytina. Vystavoval zejména v zahraničí (kolem 200 samostatných výstav). Zúčastnil se řady kolektivních výstav doma i v zahraničí. Jeho ilustrátorská a grafická tvorba byla 20 x oceněna. Roku 2003 obdržel Francouzský řád - rytíř Řádu umění a literatury.

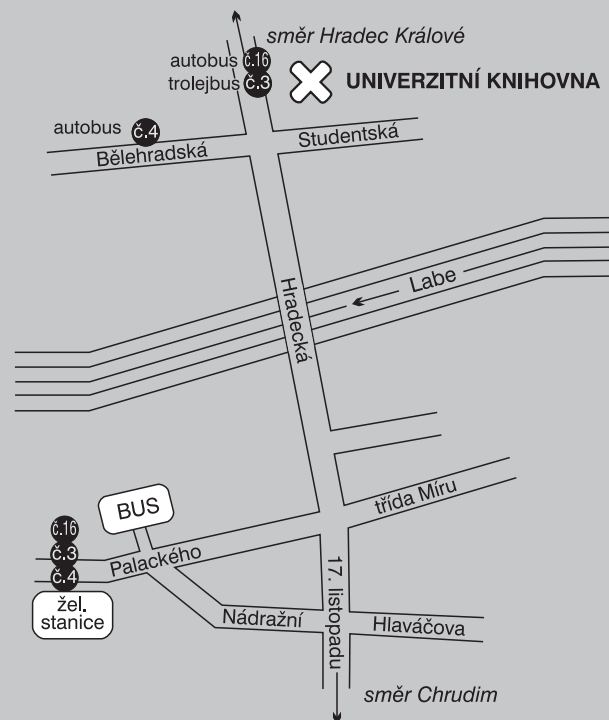
V čase, kdy se už nenosí solidně založená metafora, ale verše čteme ze stránek jako rozsypaný čaj, který lze sfouknout do libovolného kouta, aby mohl být čten zase jinak, skýtá naopak Demelův výtvarný princip poměrně jednoznačný výklad, nasměrovaný svou epickou akcí až k jisté ilustrativnosti. Kdyby se to neodehrávalo už o sto let dříve a nebylo to tedy tak dávno, mohli bychom si v souvislosti s Demelem nejen pro obdobnou suverénní znalost grafických prostředků, ale i pro věčně rezonující problémy muže a ženy, existenciální symboly, všudypřítomný pesimismus, ba i příchyllost k hudbě vzpomenout až na Maxe Klingera anebo zavítat ještě více zpátky až ke Goyovi.

V Demelových výpovědích není ovšem, jak to odpovídá času, ve kterém grafik žije, podtržen na rozdíl od Klingera sociální aspekt, existují u něho dva izolovaní jedinci opačných pohlaví, nikoli sólová žena, opuštěná lhostejnou společností. Demel nemá dost prostoru ani čas - a konečně ani chuť, aby byl jakýmkoli karatelem nebo kazatelem, měděná plotna se zpovídá ze silně individuálních, ba introvertních problémů a pochyb, v nichž grafik sám sotva získává spolehlivý nadhled.

Jří Šerých



GALERIE UNIVERZITY PARDUBICE UNIVERZITNÍ KNIHOVNA



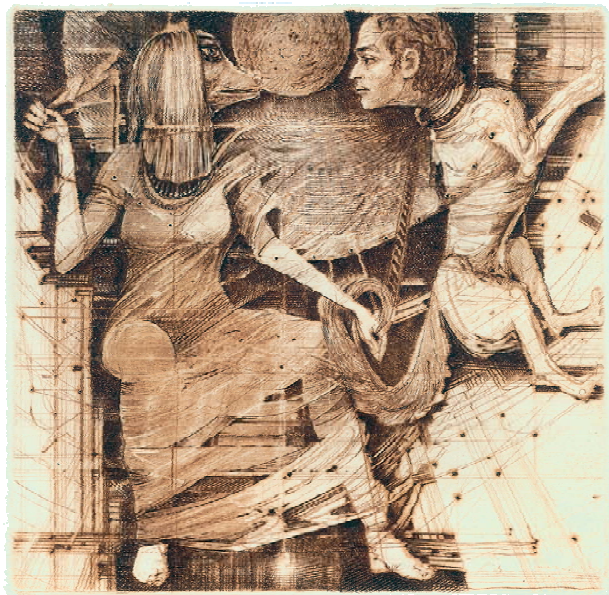
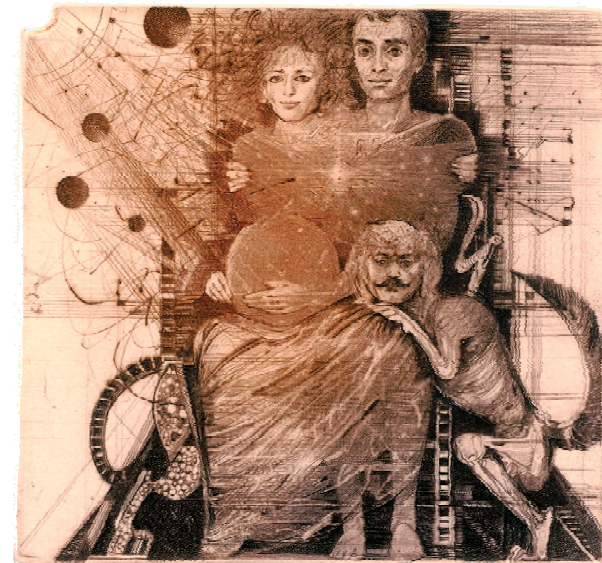
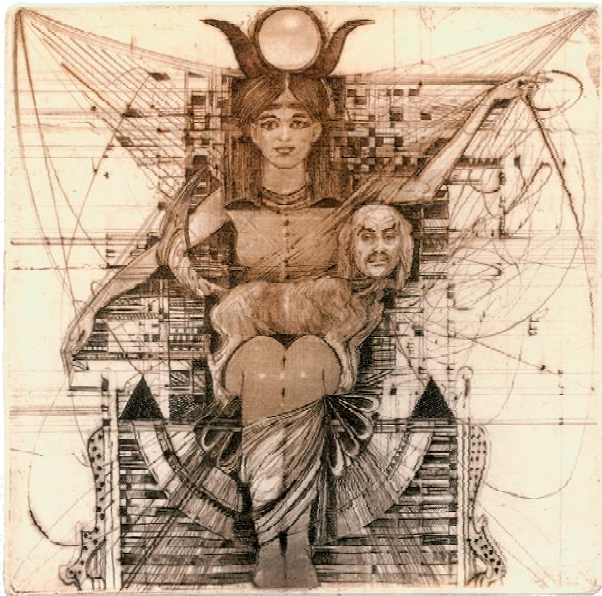
Studentská 519, Pardubice - Polabiny
otevřeno Po - Čt 8 - 20 hod., Pá 8 - 18 hod.,
So 8 - 12 hod., Ne zavřeno



KAREL DEMEL

grafika

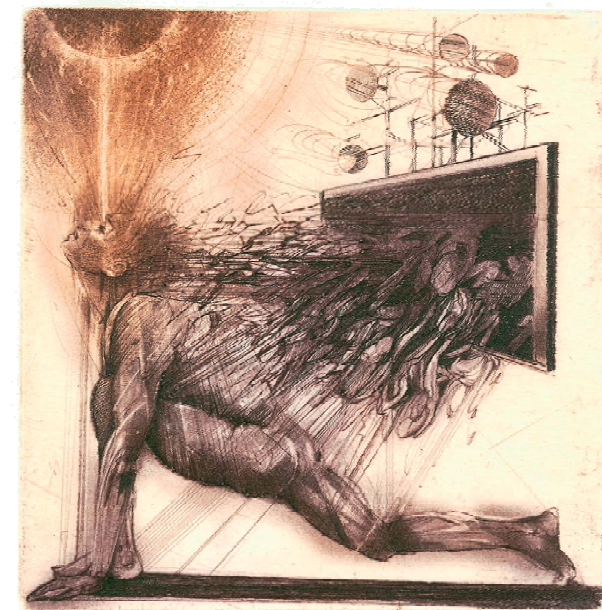
Galerie Univerzity Pardubice
Univerzitní knihovna
13. 11. 2009 - 22. 1. 2010



EXL
DS
kombinovaná
technika



EXL
K. Hamšík
kombinovaná
technika



Rodina, kombinovaná technika
Pozdrav slunci, kombinovaná technika

Isis, kombinovaná technika
Pisik, kombinovaná technika

Na titulní straně: Vhled, kombinovaná technika

Univerzita Pardubice
Vás zve na výstavu

KAREL DEMEL

grafika

Galerie Univerzity Pardubice
Univerzitní knihovna
Studentská 519
Pardubice - Polabiny

13. 11. 2009 - 22. 1. 2010

pondělí - čtvrtek od 8 do 20 hodin,
pátek od 8 do 18 hodin,
v sobotu od 8 do 12 hodin,
v neděli zavřeno.

Zahájení
ve čtvrtek 12. listopadu 2009 v 17 hodin.