



- Horizont I, olej na plátně, 120 x 80 cm, 2005
- Nebe a země, tempera na papíře, 35 x 24 cm, 2005 /na první straně/



## KNIHOVNA UNIVERZITY PARDUBICE

Studentská 519, Pardubice - Polabiny  
otevřeno Po - Pá od 8 do 18 hod.,  
v sobotu od 8 do 12 hod., v neděli zavřeno



Statutární město Pardubice a městský obvod Pardubice II  
podporují Galerii Univerzity Pardubice



## KRZYSZTOF BARTNIK

obrazy krajiny

Galerie Univerzity Pardubice  
Univerzitní knihovna  
14. 9. - 3. 11. 2005



## Krzysztof Bartnik

Krzysztof Bartnik se narodil 28. 9. 1964 v Grebkówě v Polsku. Svá studia zakončil na Fakultě krásných umění na Univerzitě Mikołáše Koperníka v Toruni. Diplom v oboru malba získal v r. 1988 (prof. Stanislaw Borysowski). Krzysztof Bartnik působí na Fakultě umění Marie Skłodowske v Lublinu jako docent malby. Ve své práci se zaměřuje na malbu závěsných obrazů. Svou dosavadní tvorbu představil na 21 samostatných výstavách a 25 skupinových výstavách.

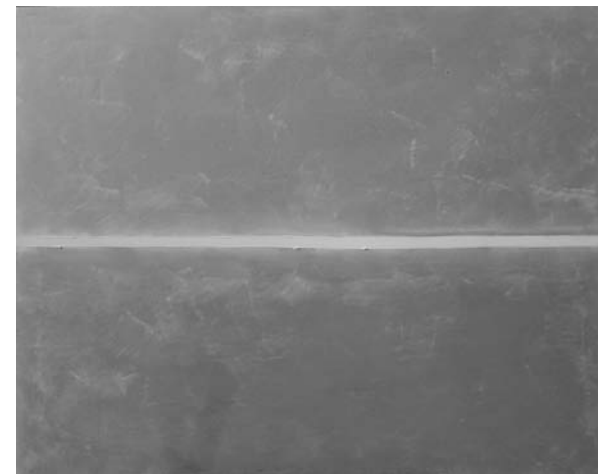
Kontakt: ul. Wspólna 15, 20-344 Lublin, POLSKO  
tel.: +48 814 440 610, kom. +48 967 528 608  
e-mail: bartnik@klio.umcs.lublin.pl

Výstava maleb Krzysztofa Bartnika představuje tu část autorovy tvorby, která ještě nebyla veřejnosti představena. Jeho předchozí tvorbu tvořily velkoformátové oleje na plátně, plné rozmachů a kinetické dynamiky. Byly to syntetické studie transponované v duchu koloristického abstrakcionizmu možná i postabstrakcionizmu.

Byly to odrazy shluků mraků, nebe dramatických střetů expresivních forem inspirovaných vizemi žvlů: velkých vod či kosmického magmatu. Tato etapa bouřlivé exprese a nepředmětně zobrazované moci hmoty potřebovala velký formát pro svoji sílu výrazu. Formovala se a dozrávala mimo reálný svět ve sféře emocí a imaginace.

Současný cyklus je inspirován konkrétní realitou. Jsou to hlavně práce středního formátu malované akvarelem a temperami. Jejich výraz je komorní, ale jsou to obrazy plenérové, studie krásných krajin beskydského pohoří, starých dřevěných kostelků, které nás v duchu přenášejí do minulosti a jsou obrazem přírodní harmonie stromů a zeleně. Lze to říci i tak, že po čase vnitřního neklidu umělec vchází do prostor klidu a míru. I zde se jeví dynamický výraz předchozího období exprese, ale je už jen jakýmsi odrazem předchozích cyklů. Delikátnost kresby, subtilnost barevných skvrn, nás přenáší do světa akvarelových rozmytých kontur, vedoucích k přetváření konkrétních forem ve formy abstraktní. Shledáváme se zde s jakousi nostalgií, hlasem postromantického stesku po světě klidu a harmonie, někdy se zdá, že se dovolávají barokních zátiší a symbolických krajin rozšiřujících a prohlubujících sféry malířského poslání. Vedou k reflexím a zamýšlení nad světem harmonie a krásy přírody, tajemné a nepředvídatelné jako je nepředvídatelné i naše bytí.

Kazimierz Parfinowicz



- Horizont II, olej na plátně, 90 x 100 cm, 2005
- Horizont III, olej na plátně, 90 x 100 cm, 2005

- Horizont IV, olej na plátně, 90 x 100 cm, 2005
- Horizont V, olej na plátně, 80 x 100 cm, 2005