

Den otevřených dveří na Fakultě restaurování 13. 1. 2017, 10:00 – 15:00

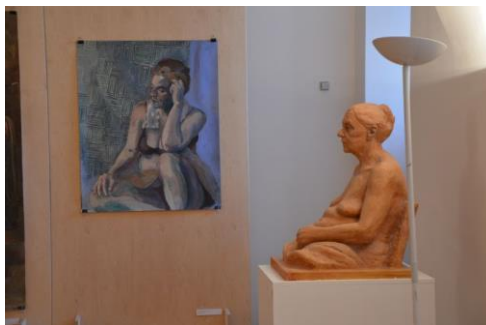
Akademičtí pracovníci ateliérů budou během Dne otevřených dveří k dispozici ke konzultacím nad domácími pracemi.

Ateliér výtvarné přípravy

vedoucí ateliéru: **doc. Tomáš Lahoda, akademický malíř**, e-mail: tomas.lahoda@upce.cz

Hlavní budova, velký malířský ateliér (1. patro)

V ateliéru AVP budou vystaveny ukázky prací studentů - malovaná zátíší temperou, ukázky kopií částí deskových obrazů 13. - 14. stol. - malované šrafováním technikou vaječné tempery, ukázky kreseb uhlím -prostorových studií, zátíší a studijní kresby sádrových odlitků hlav, ukázky grafických tisků v různých technikách. Průběžně bude probíhat série komentovaných powerpointových prezentací o pracovišti, způsobu práce, rozvoji talentu, úkolech a zadáních, které se v AVP řeší během studia apod.



Ateliér restaurování papíru, knižní vazby a dokumentů

vedoucí ateliéru: **Mgr. et BcA. Radomír Slovík**, e-mail: radomir.slovik@upce.cz, telefon: 724 722 438

Piaristická kolej, Ateliér restaurování papíru, knižní vazby a dokumentů (1. patro)

Formou posteru bude představena problematika restaurování knihy/knižní vazby, ukázka šití knižního bloku, demonstrace maket historických knižních vazeb, demonstrace doplňování ztrát papírové podložky papírovinou apod. Obsah průběžných přednášek bude zaměřený na práci v ateliéru, popis úkolů řešených studenty, budou podávány informace o participaci na vědeckých projektech a představena vědecká témata, která jsou v současné době v ateliéru řešena.



Ateliér restaurování uměleckých děl na papíru

vedoucí ateliéru: **Josef Čoban, akad. mal.**, e-mail: josef.coban@upce.cz, telefon 606 451 131

Piaristická kolej, Ateliér restaurování uměleckých děl na papíru (přízemí)

Budou představeny restaurátorské práce studentů jak bakalářského studia (restaurování uměleckých děl na papíru), tak i navazujícího magisterského studia (restaurování uměleckých děl na plátně). Na místě budou, kromě uměleckých děl, k dispozici dokumentace restaurovaných děl a ukázky práce specializované výtvarné přípravy. Průběžně budou podávány informace o práci v ateliéru, úkolech řešených studenty, požadavcích k přijímacímu řízení a možnostech uplatnění absolventa v praxi.



Ateliér restaurování nástěnné malby a sgrafita

vedoucí ateliéru: **Mgr. art. Jan Vojtěchovský**, e-mail: jan.vojtechovsky@upce.cz

Piaristická kolej, Ateliér restaurování a konzervace nástěnné malby a sgrafita (přízemí)

Představení aktivit ateliéru včetně práce v terénu proběhne na posterech. V rámci konzultací budou uchazeči průběžně seznamováni s činnostmi ateliéru, s požadavky k přijímacímu řízení pro daný obor a možnostmi, které ateliér studentům během studia nabízí.



Ateliér restaurování kamene

Ateliér restaurování kamene vedoucí ateliéru: **Mgr. art. Jakub Ďoubal, Ph.D.**, e-mail: jakub.doubal@upce.cz

Hlavní budova - Jiráskova 3, Ateliér restaurování kamene ve dvoře (přízemí)

Zájemcům o studium budou poskytnuty informace o požadavcích na uchazeče, průběhu studia, případně o pravidlech udělování povolení k restaurování v příslušných specializacích a možnostech uplatnění absolventů v praxi. Uchazeči s sebou mohou přinést portfolio prací ke konzultaci.



Katedra chemické technologie

vedoucí katedry: **Ing. Petra Lesniaková, Ph.D.**, e-mail: Petra.Lesniakova@upce.cz

Hlavní budova, laboratoř Katedry chemické technologie (přízemí)

V rámci Dne otevřených dveří Fakulty restaurování se zájemci budou moci blíže seznámit s činností Katedry chemické technologie. Při této příležitosti budou demonstrovány některé moderní metody průzkumů památek. Zájemcům budou poskytnuty podrobné informace o přijímacím řízení a jeho rozsahu. Budou představeny vědecko-výzkumné aktivity KCHT a účast na vědeckých projektech, výsledky výzkumu a jejich aplikace.



Katedra humanitních věd

vedoucí katedry: **prof. PhDr. Petr Fidler**, e-mail: petr.fidler@upce.cz

Piaristická kolej, Katedra humanitních věd (1. patro)

Zájemcům budou poskytnuty informace o odborné literatuře z příslušných oborů frekventovaných v rámci studijního plánu, především z oblasti dějepisu umění, slovníkové literatury a umělecké topografie. Budou poskytnuty rady, jakým způsobem se připravit na přijímací pohovory.

