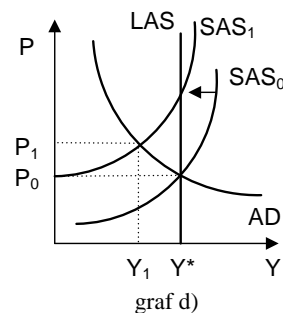
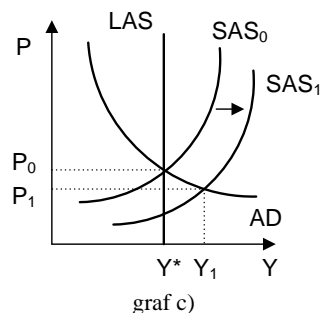
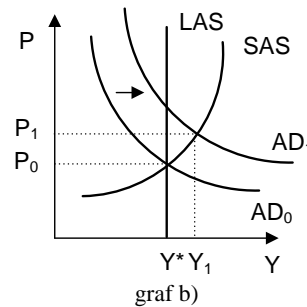
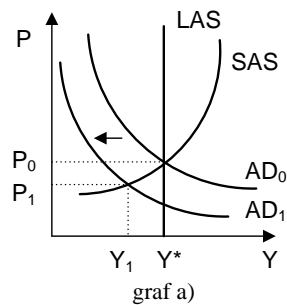


## Ukázka testu z ekonomie

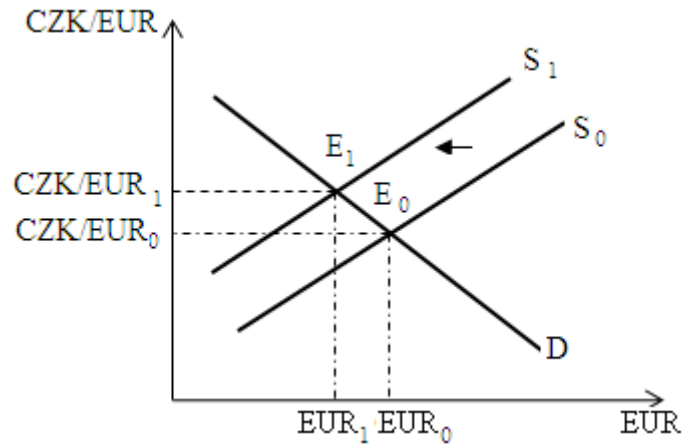
(pro studijní program Hospodářská politika a správa a obor Pojistné inženýrství)

- Keynesiánsky orientovaní ekonomové doporučují využívat monetární politiku tak, aby:
  - byla prováděna spíše monetární restrikce
  - se nástroje monetární politiky přizpůsobovaly cyklickému vývoji ekonomiky
  - bylo dosaženo stabilního tempa růstu peněžní zásoby v ekonomice
  - byla prováděna spíše monetární expanze
- Vyberte správné schéma keynesiánského transmisního mechanismu, který následuje poté, co centrální banka zvýšila množství peněz v ekonomice.
  - $\uparrow M \Rightarrow \uparrow i \Rightarrow \uparrow I \Rightarrow \uparrow AD \Rightarrow \uparrow Y; \downarrow P$
  - $\uparrow M \Rightarrow \downarrow i \Rightarrow \uparrow I \Rightarrow \uparrow AD \Rightarrow \uparrow Y; \downarrow P$
  - $\uparrow M \Rightarrow \downarrow i \Rightarrow \uparrow I \Rightarrow \uparrow AD \Rightarrow \uparrow Y; \uparrow P$
  - $\uparrow M \Rightarrow \downarrow i \Rightarrow \uparrow I \Rightarrow \uparrow AD \Rightarrow \downarrow Y; \downarrow P$
- Z dlouhodobého hlediska, v souladu s teorií životního cyklu, má spotřeba tendenci:
  - růst rychleji než důchod
  - být stabilní
  - růst pomaleji než důchod
  - klesat pomaleji než důchod
- Všechny body nalevo od průsečíku spotřební funkce a osy  $45^\circ$  jsou reprezentovány úsporami, které jsou:
  - rovny autonomním úsporám
  - záporné
  - rovny nule
  - kladné
- Pokud ekonomika pracuje na svém potenciálu, dopad zvýšení sazby důchodové daně v krátkém období vystihuje graf:
  - graf a)
  - graf b)
  - graf c)
  - graf d)



- a) graf a)
- b) graf b)
- c) graf c)
- d) graf d)

6. Následující graf znázorňuje:

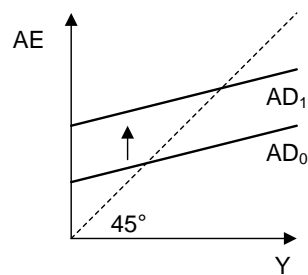


- a) depreciaci české koruny
- b) apreciaci české koruny
- c) nelze určit
- d) kurz české koruny se nezmění

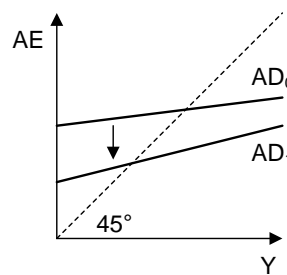
7. Centrální banka zvýší peněžní zásobu v ekonomice, pokud dojde k:

- a) prodeji vládních cenných papírů centrální bankou
- b) nákupu vládních cenných papírů centrální bankou
- c) zvýšení lombardní sazby
- d) neplatí žádná z uvedených možností

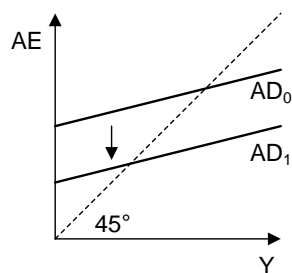
8. Situaci, kdy bude docházet ke zvyšování sazby důchodové daně, znázorňuje graf:



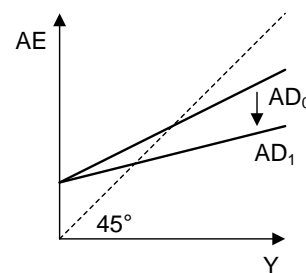
graf a)



graf b)



graf c)



graf d)

- a) graf a)  
 b) graf b)  
 c) graf c)  
 d) graf d)
9. Předpokládejme třísektorovou ekonomiku, kde mezní sklon ke spotřebě činí 0,25; daň z příjmů je 20 % a celkové autonomní výdaje dosahují 2 600 mld. Kč. Určete přibližnou hodnotu multiplikátoru autonomních daní:  
 a) 1,25  
 b) - 0,4167  
 c) 0,3125  
 d) - 0,3125
10. Pro sledovanou ekonomiku byly zjištěny následující údaje: vytvořený hrubý domácí produkt: 3 000 mil. Kč; potenciální produkt: 3 200 mil. Kč; důchodová sazba daně: 15 %; autonomní daně: 200 mil. Kč; transferové platby vlády: 680 mil. Kč; vládní nákupy statků a služeb: 400 mil. Kč. Zjistěte saldo skutečného rozpočtu:  
 a) - 325 mil. Kč  
 b) - 430 mil. Kč  
 c) - 250 mil. Kč  
 d) 430 mil. Kč

Řešení:

1	b
2	c
3	b
4	b
5	a
6	a
7	b
8	d
9	d
10	b

