



JITKA CHRÍŠTOFOVÁ

1977 Praha

studia:

1992-1996 Střední průmyslová škola keramická v Bechyni,
Výtvarné zpracování keramiky a porcelánu

1998-2005 Akademie výtvarných umění v Praze, atelier grafiky II.
Vladimíra Kokolii

ocenění:

2001 - Grafika roku 2000, cena starosty městské části Praha I

2006 - Grafika roku 2005

čestné uznání v kategorii hlubotisk 2005

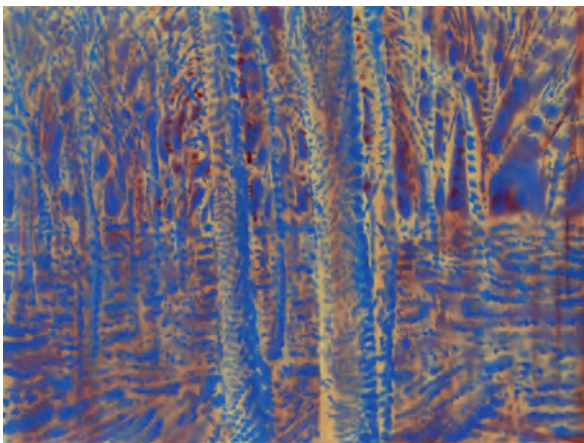
- 1. místo v soutěži Perspektivy pro grafiky do 30 let
2007 - čestné uznání na 5. mezinárodním trienále
grafiky Praha 2007

2008 - Grafika roku 2007 nominace v kategorii hlubotisk

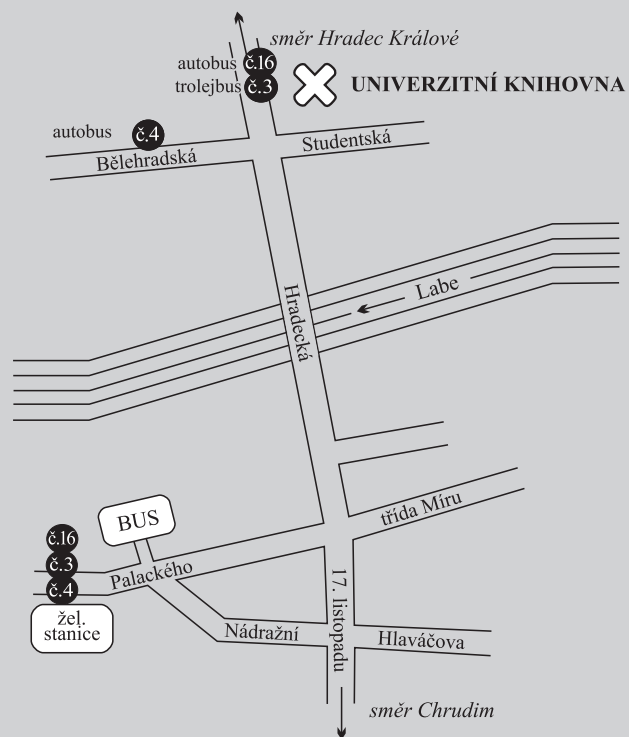
Na čelní straně:

Kmeny, pastel na papíře, 53,5 x 82,5 cm, 2014 - výřez

Skuliny, pastel na papíře, 36 x 48 cm, 2015



GALERIE UNIVERZITY PARDUBICE UNIVERZITNÍ KNIHOVNA



Studentská 519, Pardubice - Polabiny
listopad - leden Po - Pá 8 - 18 hod., So 8 - 12 hod.

Vánoce 2015 So 19. 12. ZAVŘENO,
Po 21. 12. - St 23. 12. 8 - 16 hod.

Čt 24. 12. 2015 - So 2. 1. 2016 ZAVŘENO

GALERII PODPORUJE STATUTÁRNÍ MĚSTO PARDUBICE.

JITKA CHRÍŠTOFOVÁ

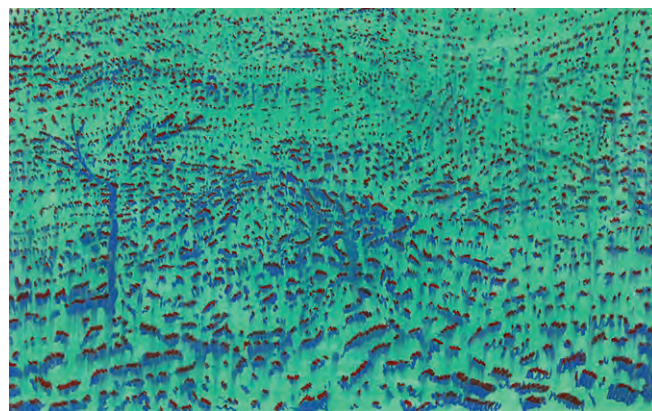
Kresby a grafiky

Galerie Univerzity Pardubice
Univerzitní knihovna

14. listopadu 2015 - 18. ledna 2016



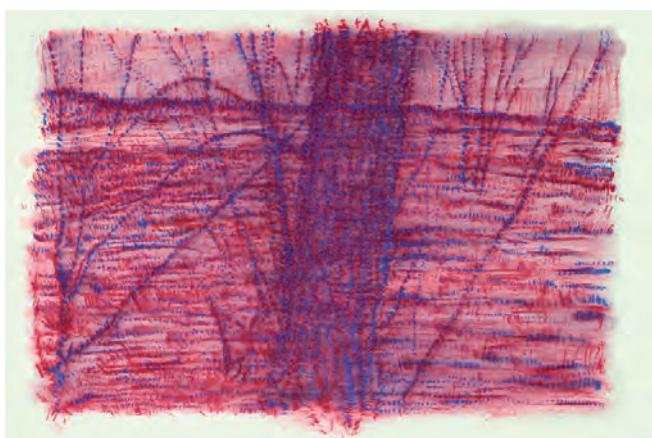
Krajina Chattam-šad II, pastel na papíře, 53,5 x 82,5 cm, 2013



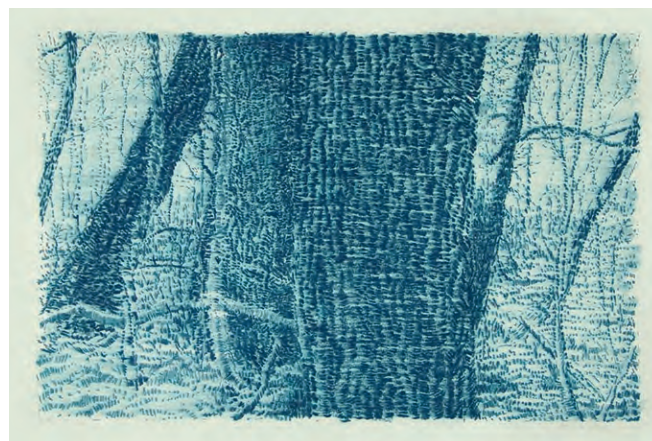
Krajina Chattam-šad Z, pastel na papíře, 53,5 x 82,5 cm, 2014



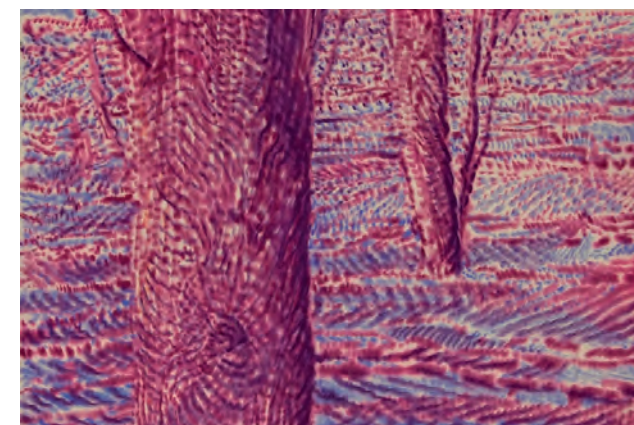
Krajina Chattam-šad M, pastel na papíře, 53,5 x 82,5 cm, 2013



Krajina Chattam-šad ruha, pastel na papíře, 53,5 x 82,5 cm, 2013



Krajina Chattam-šad V, pastel na papíře, 53,5 x 82,5 cm, 2013, 2014



Mezi stromy, pastel na papíře, 36 x 48 cm, 2015

Autorčiným pramenem – oceánem příběhů – tvorby je příroda. Jitka Chrištofová žije se svojí rodinou v klidném koutě Českomoravské vysočiny, odkud vzešlo velké množství známých krajinářů, ale autorka sama rozhodně není krajinářem v pravém smyslu slova. Její kresby zachycují prosté krajinné výseky – náhodné scény, ve kterých je obsaženo autorčino vnímání přírody. Jitka převážně nepracuje v plenéru, ale výjev zpracovává zprostředkovatelně pomocí fotografických záznamů a kresbou z paměti. Vytváří tak pro diváka impresi – dojem – zobrazeného místa v určitém čase skrze svoji částečně intuitivní kresbu pastelem, která na nás působí až meditativním způsobem. Autorka je stále věrná svému grafickému školení, a tak nesmírně pečlivě a pomalu zpracovává plochu papíru, aniž by používala stylu s rychlým efektem. Z archů vyslovené cítíme strukturu kůry stromů a mate nás spleť

větвовí, přesto se nesnaží o přesnou nápodobu přírody, ale zobrazuje ji podle filozofie svého oblíbeného filozofa a japonského farmáře Masanobu Fukuoky. V knize Teorie jedné slámky Fukuoko uvádí, že člověk nezná přírodu a nemůže ji ani pochopit, protože samotné poznání přírody leží mimo dosah lidského intelektu. To, o čem tvrdíme, že je příroda, je pouze představa přírody v mysli každého člověka. Pokud chceme prožít autorčinu ideu, musíme se na chvíli zastavit, zpomalit a vrátit se zpět do lesů našich dětských let, kdy nám každý lesní výjev připadal zvláštní, tajemný, možná až mystický. Díky tomu znovu okusíme prosté pozorování přírody nezkaženým okem, které není ovlivňováno žádnými vedlejšími faktory, a dává nám ji poznat takovou, jaká je v Jitčině podání.

Mgr. Veronika Macháčková



Zahrada II, pastel na papíře, 63,5 x 91 cm, 2015