

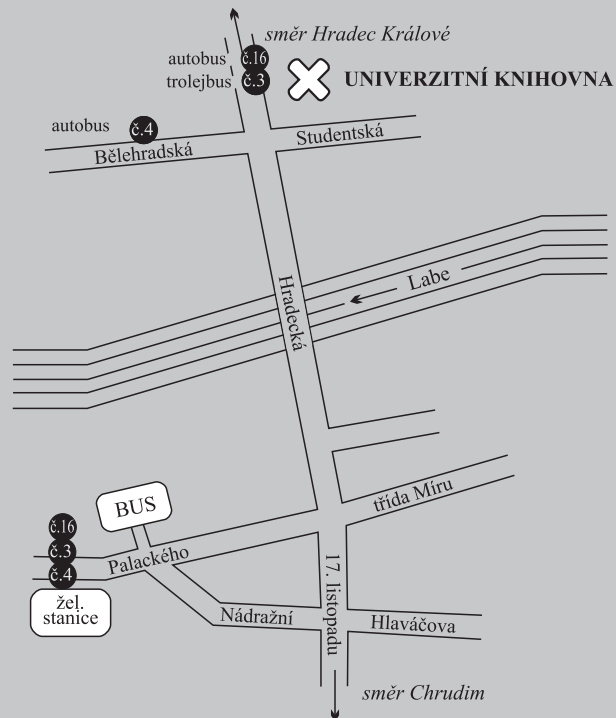
Lidé, myšlenky, čas, dřevořez, 80x60 cm



Přijela k nám pout, dřevořez, 70x60 cm



GALERIE UNIVERZITY PARDUBICE
UNIVERZITNÍ KNIHOVNA



Studentská 519, Pardubice - Polabiny
otevřeno: září Po - Čt 8 - 18 hod., Pá 8 - 16 hod.
říjen, listopad Po - Čt 8 - 20 hod.,
Pá 8 - 18 hod., So 8 - 12 hod., Ne zavřeno

GALERII PODPORUJE STATUTÁRNÍ MĚSTO PARDUBICE.



ZDENĚK FARSKÝ

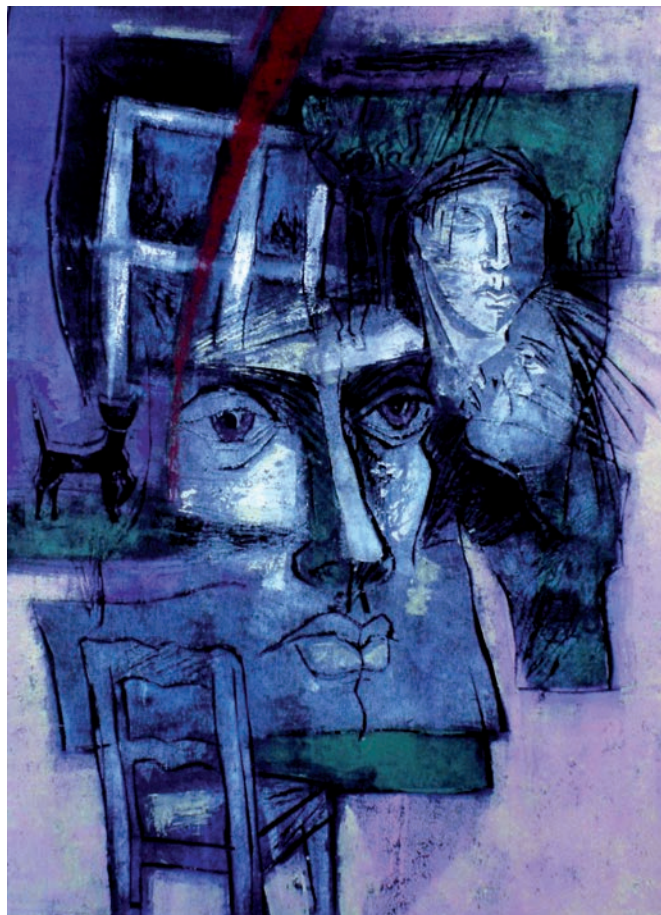
Grafika

Galerie Univerzity Pardubice
Univerzitní knihovna
10. září - 7. listopadu 2014

ZDENĚK FARSKÝ

Cesta náchodského malíře a grafika Zdeňka Farského k profesionální výtvarné činnosti nebyla jednoduchá. Narodil se 30. května ve Rtyni v Podkrkonoší. Vyučil se nejprve zámečnickem, potom vystudoval strojní průmyslovku. Na dráhu profesionálního výtvarníka se vydával pomalu, postupně, ale cílevědomě. Jako auto-didakt získával však zkušenosti nejen samostudiem, ale i od profesionálních výtvarníků regionu – akademických malířů Jiřího Bergera v Úpici a Jiřího Kodyma v Náchodě.

Zdeněk Farský působil jako propagační výtvarník postupně v elektrárně v Poříčí u Trutnova, v Tepně Náchod a v konzervárnách podniku Fruta v Novém Městě nad Metují. Volnou tvůrčí činnost začal rozvíjet od šedesátých let. Byla to především grafika, zejména černobílá a barevná dřevorezy, ve kterých dosáhl formální dokonalosti. Zdeněk Farský nekladal důraz jen na formu díla, ale vždy mu šlo i o obsah díla. V jeho tvorbě se vedle stylizované krajiny a přírody vůbec objevují typické figurální náměty: postavy žen, matek, milenců. Pojetí je spíš malířské, linie jsou často potlačeny, převládá neurčitá, neohraničená plocha. Dominantní roli hraje barva. Lov prchavých okamžiků života.



Černá noc, černější den, dřevorez, 80x60 cm

Bylo by nespravedlivé zapomenout na další autorovy inspirační zdroje, kterými jsou vážná hudba a poezie (F. Halas, V. Holan, P. Verlaine ...)

V posledních letech se tvorba Zdeňka Farského přesunula (hlavně vlivem jeho zdravotních problémů) do oblasti kresby, malby i ilustrací, které na vý-



Modré ráno, dřevorez, 80x60 cm

Na čelní straně: Krajina s duhou, dřevorez, 80x60 cm

stavě nejsou zastoupeny nebo jsou zastoupeny jen okrajově.

Přesto je to především grafika a v ní hlavně techniky černobílého a barevného dřevorezu, které svými kvalitami přesáhly hranice regionu a zařadily autora mezi neopominutelné umělce východních Čech.

Univerzita Pardubice
Vás zve na výstavu

ZDENĚK FARSKÝ

Grafika

Galerie Univerzity Pardubice
Univerzitní knihovna
Studentská 519
Pardubice - Polabiny

10. 9. - 7. 11. 2014

otevřeno:

září Po - Čt 8 - 18 hod., Pá 8 - 16 hod.

říjen, listopad Po - Čt 8 - 20 hod.,

Pá 8 - 18 hod., So 8 - 12 hod.,

Ne zavřeno

Zahájení

v úterý 9. září 2014 v 17 hodin.