

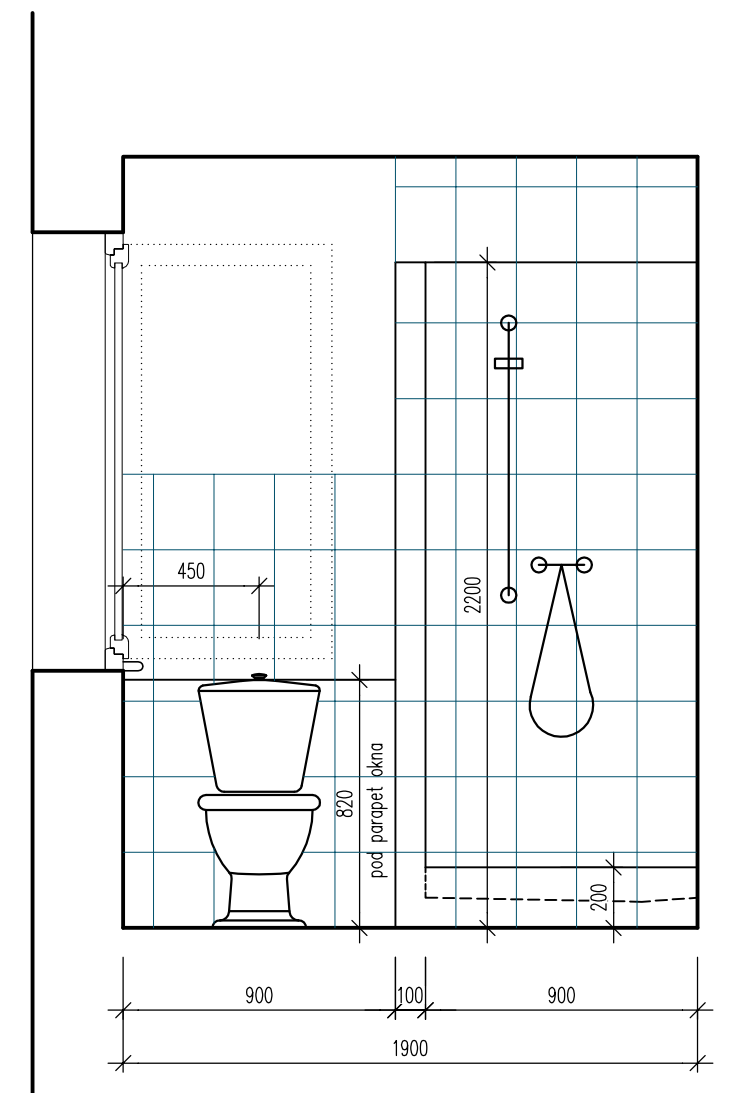
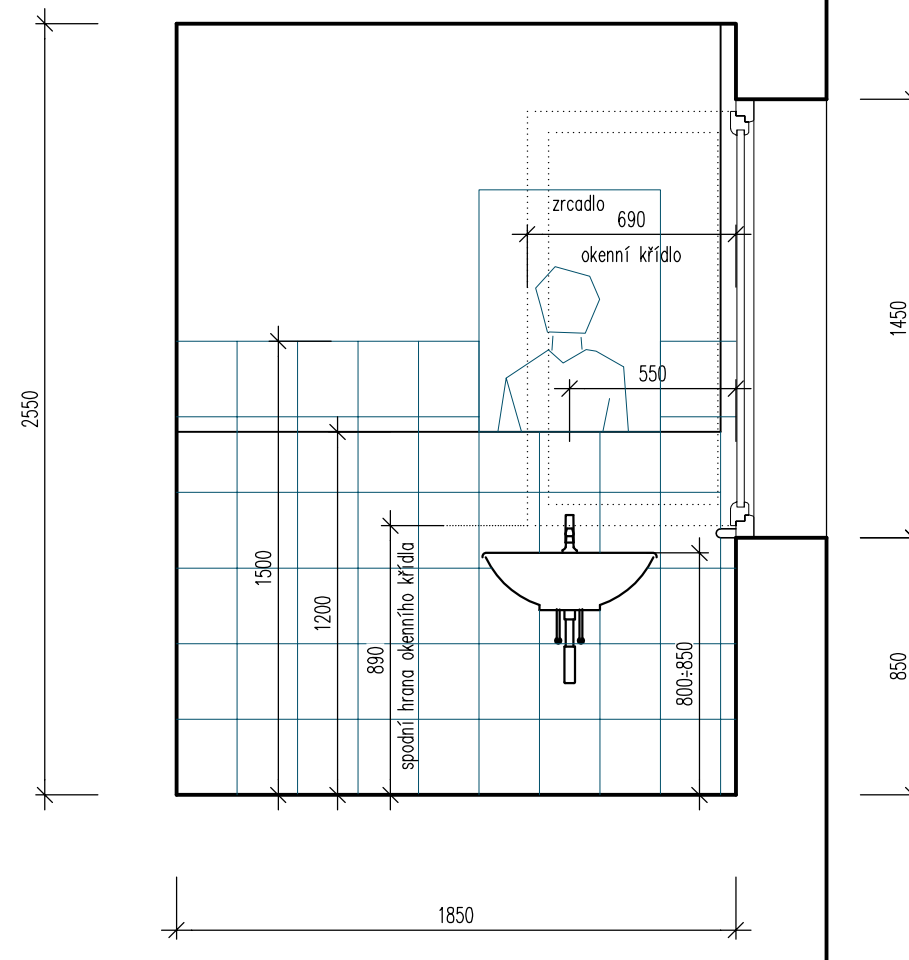
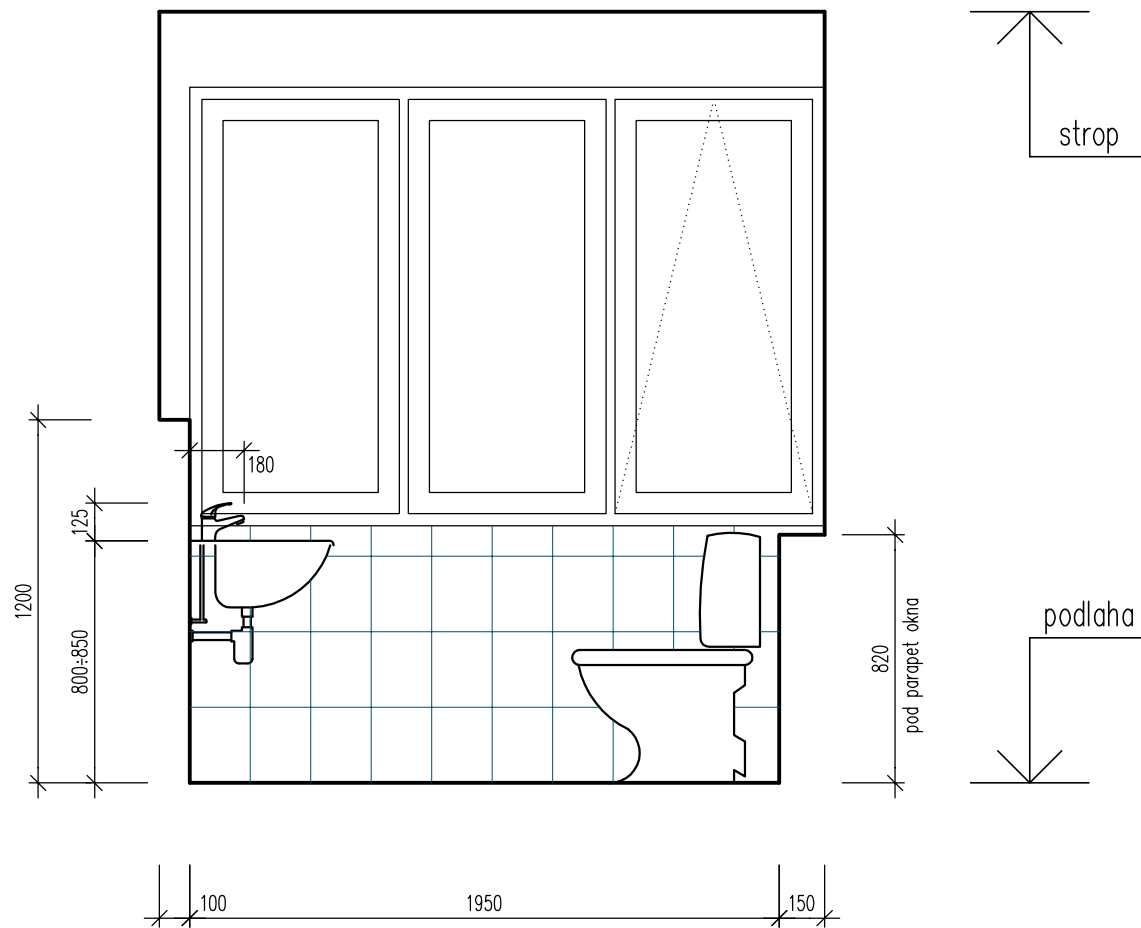
Poznámky:
 Kóty platí zrcadlově pro apartmány sousedící společnou stěnou mezi předsíněmi a koupelnami
 Příloha č. 1 – koupelna v apartmánu

00	Dokumentace pro stavební povolení a provedení stavby	31. 10. 2014	
REVIZE	POPIS REVIZE	DATUM	POZNÁMKA

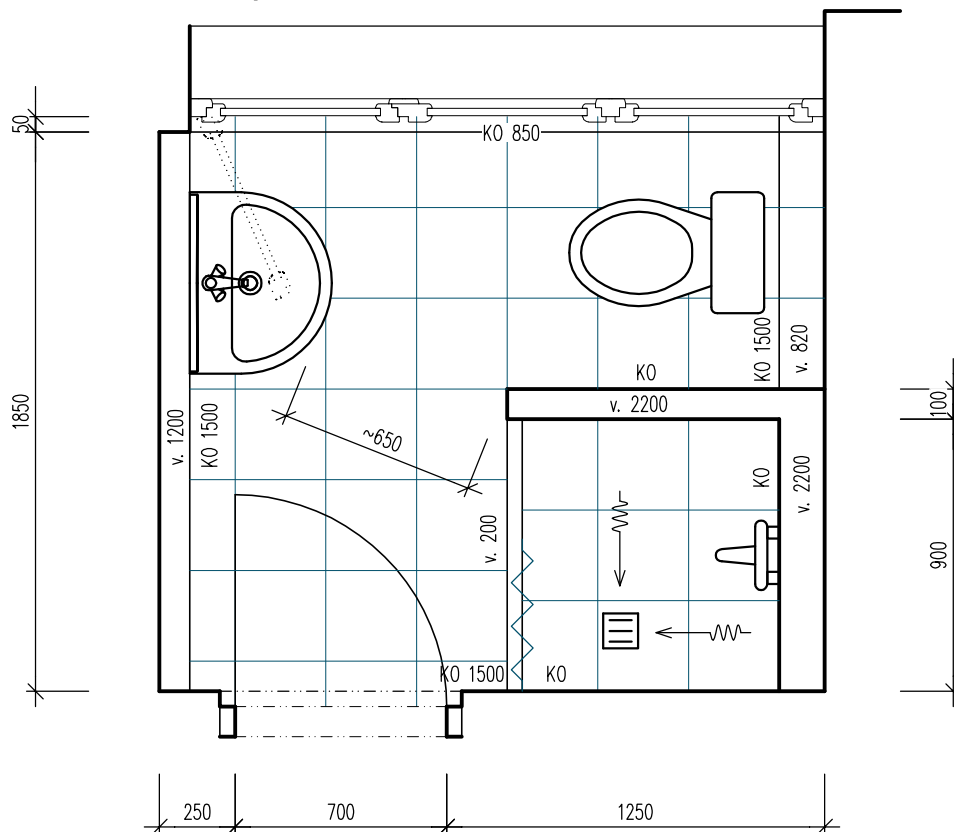
CODE, s.r.o. Computer Design IČO 492 86 960		PARDUBICE Pardubice, Na Vrtátně 84 tel. 466 053 111, fax 466 053 125	
PROJEKTANT	VYPRACOVAL	VYPRACOVAL	KONTROLOVAL
Ing. J. Pechman	A. Zdražilová		Ing. J. Pechman
INVESTOR	Univerzita Pardubice, Studentská 95, 532 10 Pardubice		ČÍSLO ZAKÁZKY
Univerzita Pardubice, vysokoškolské koleje Pavilon C			2014/021/600
Rekonstrukce a odstranění havarijního stavu			POČET FORM.
1.000 - ARCHITEKTONICKÉ A STAVEBNÉ TECHNICKÉ ŘEŠENÍ			3 + 2A 4
Půdorys apartmánu - nový stav			DATUM
			10. 2014
			MĚŘÍTKO
			1:25
			JMÉNO SOUBORU
			UP_(2npr)_a11_00.dwg
			STUPĚŇ PROJ.
			JP
			ČÍS.KOPIE
			ČÁST
			ČÍS.PŘÍL.
			D1.01
			1.022

Vybavení vestavěným ani mobilním nábytkem není předmětem dodávky stavby

Koupelna v apartmánech - pohledy na stěny



půdorys



Umyvadlo s konkrétní stojánkovou baterií bude umístěno do takové výšky, aby otevřené okenní křídlo prošlo nad umyvadlem a baterie byla přibližně ve výšce středu spodního rámu okenního křídla
 Symboly zařizovacích předmětů jsou schématické a neodpovídají konkrétnímu typu výrobku
 Vybraný typ umyvadla bude mít rohy zaoblené větším poloměrem
 Znázorněný spárořez obkladu je pouze informativní, před obkládáním je třeba s investorem zvážit zapuštění zrcadlové tabule do obkladu
 Vybavení koupelny různými držáky, zásobníky, odpadkovými koši, zrcadlem apod. zajišťuje investor

Univerzita Pardubice, koleje C

CODE s.r.o.

Č.ZAK.
2014/021/600

Č.PŘÍL.
1.022. příloha 1