

„Workshop excelence 2013“

V návaznosti na Pilíř II: Hodnocení kvality vybraných výsledků platné Metodiky hodnocení výsledků výzkumných organizací a hodnocení výsledků ukončených programů (platné pro léta 2013-2015) proběhl 15. ledna 2014 „Workshop excelence 2013“, na němž jednotliví akademičtí pracovníci a doktorandi UR BV prezentovali – podle vlastního výběru – svůj nejlepší publikovaný výstup v roce 2013. Ve výběru převažovaly příspěvky na konferencích (typ D), představena byla ale i jedna monografie (typ B), kapitola v knize (typ C) a článek typu J_{SC}.

Po skončení prezentací proběhlo hodnocení výstupů, kdy nejvyšší bodové skóre zaznamenala monografie, další tři výstupy získaly stejné bodové hodnocení – dva výstupy typu D a zmíněný J_{SC}.

Regionální a odvětvové determinanty podnikání

- Lokalizační faktory – přehled + akcent Haiqova pojetí
- Ekonomické prostředí regionů
 - Dynamika změn podnikatelských subjektů
 - Indikátory týkající se ekonomických zdrojů
 - Indikátory týkající se ekonomických výstupů
- Kvantifikace ekonomické báze regionu pomocí LQ (GVA), pojem „dominantní bazická odvětví, kde LQ > 1,5
- Konstruované ukazatele citlivosti posuzují vztah mezi vývojem ekonomické báze regionu a výkonností regionální ekonomiky
- Ekonomická báze českých krajů se vyznačuje značnou diverzitou, dominantní bazická odvětví vykazují určitá specifika – bariéry šance – dalšího hospodářského rozvoje. To vše představuje faktory spolupůsobící při rozhodování o zakládání či expanzi podniku z hlediska regionálního i odvětvového.

Indikátor územní dynamiky

$$ILC = \left(\frac{U_{urb,n}}{U_{urb,0}} - 1 \right) \times 1000$$

ILC_n je indikátor územní dynamiky (Urban Development Index) ve sledovaném roce – roce n ,
 $U_{urb,n}$ je rozloha urbanizovaného území obce ve sledovaném roce – roce n ,
 $U_{urb,0}$ je rozloha urbanizovaného území obce v roce 0 (doporučením jako základna je rok, kdy byl schválen územní plán obce popř. v roce, kdy proběhlo SLDB).

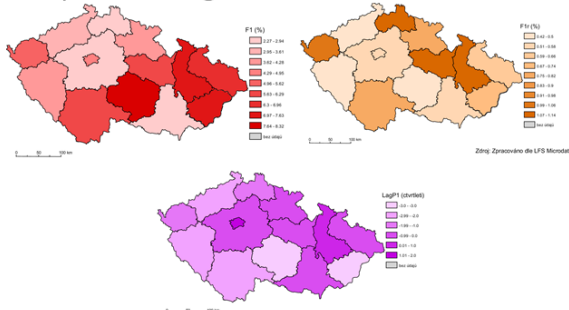
Certifikovaná metodika pro: malé obce
 malá a střední města
 rozšířená metodika pro velká města

Systém skladebnosti indikátoru územní dynamiky

Metodika indikátoru pro:	Měřitelnost indikátoru v:		
	malém sídle	středně velkém sídle	velkém městě
malá sídla	+	+	+
středně velká sídla	+	+	
velká města	+		

Workshop Excelence 2013, Univerzita Pardubice, fakulta ekonomická – správní, ústav regionálních a bezpečnostních věd, Pardubice 16.1.2013
 ŠILHÁNKOVÁ, V., MAŠTÁLKA, M.: Urban Dynamics: Web-based Spatial Development Indexes in the Czech Republic. *GIM International*, 2013, roč. 27, 2-9

Pokles, rychlost poklesu a zpoždění poklesu regionální zaměstnanosti



Z abstraktu:

Kniha „Prosperující podnik v regionálním kontextu“

- se zaměřuje na regionální a odvětvové souvislosti podnikání;
- upozorňuje na význam lokalizačních rozhodování, kdy dochází k interakci podnik-region, která se vyznačuje obousměrností;
- větší pozornost věnuje otázce odvětvové struktury jako klíčového faktoru ekonomického růstu a regionálního rozvoje, modifikuje výpočet ekonomické báze regionu a konstruuje ukazatele citlivosti mezi vývojem EBR a výkonností regionální ekonomiky;
- akcentuje otázky podnikatelské prosperity implicitně ztotožňované s povzbudivým růstem a inovačními trendy;
- pozornost věnuje ekonomickým aspektům řízení podniku s akcentem na současnou podobu finančního inženýrství;
- kniha uzavírá logický kruh, kdy se vrací k mezelekonomickému pohledu, tentokrát na inovace, a to zejména regionální typologii inovačních kapacit a inovační angažovanosti klíčových inovačních odvětví ČR.